



DOSSIER PRENSA

**Dossier Especial Rodrigo De La
Fuente**



Prensa Deportiva



Rodrigo De la Fuente

«Puedo dar mucha versatilidad»

[Por Mariano Galindo

Fotos: Javier López y Asefa Estudiantes]

A sus 35 años recién cumplidos, De la Fuente ha vuelto al club que le vio formarse como jugador y, en menos de un mes, se ha convertido en el referente de un Asefa Estudiantes que ha ganado enteros con su incorporación

Cuatro partidos y ya es una pieza esencial para Pepu Hernández. Rodrigo De la Fuente representa el caso curioso de un chaval que se cría en la cantera del Ramiro, se marcha a Estados Unidos para competir en la NCAA y no regresa a casa, al Estudiantes, hasta el tramo final de su carrera. «Cuando me fui todavía no estaba preparado para ser profesional y allí tuve la oportunidad de terminar de formarme y de estudiar. Fue una gran decisión», reflexiona el madrileño. Desde 1998, fecha en la que acabó su etapa universitaria y firmó por el Barcelona, hasta ahora, al aire le ha dado tiempo a ganarlo todo con el club catalán, a cosechar medallas internacionales con España y a vivir la experiencia de jugar en la

Lega. Precisamente allí tuvo su último equipo hasta que el Asefa Estudiantes decidió que necesitaba un capitán general que ayudase al equipo a ser mejor. Algunos años fuera de la Liga Endesa y unos pocos meses sin competir no parecen haber afectado al rendimiento de uno de los iconos del baloncesto español en los últimos lustros.

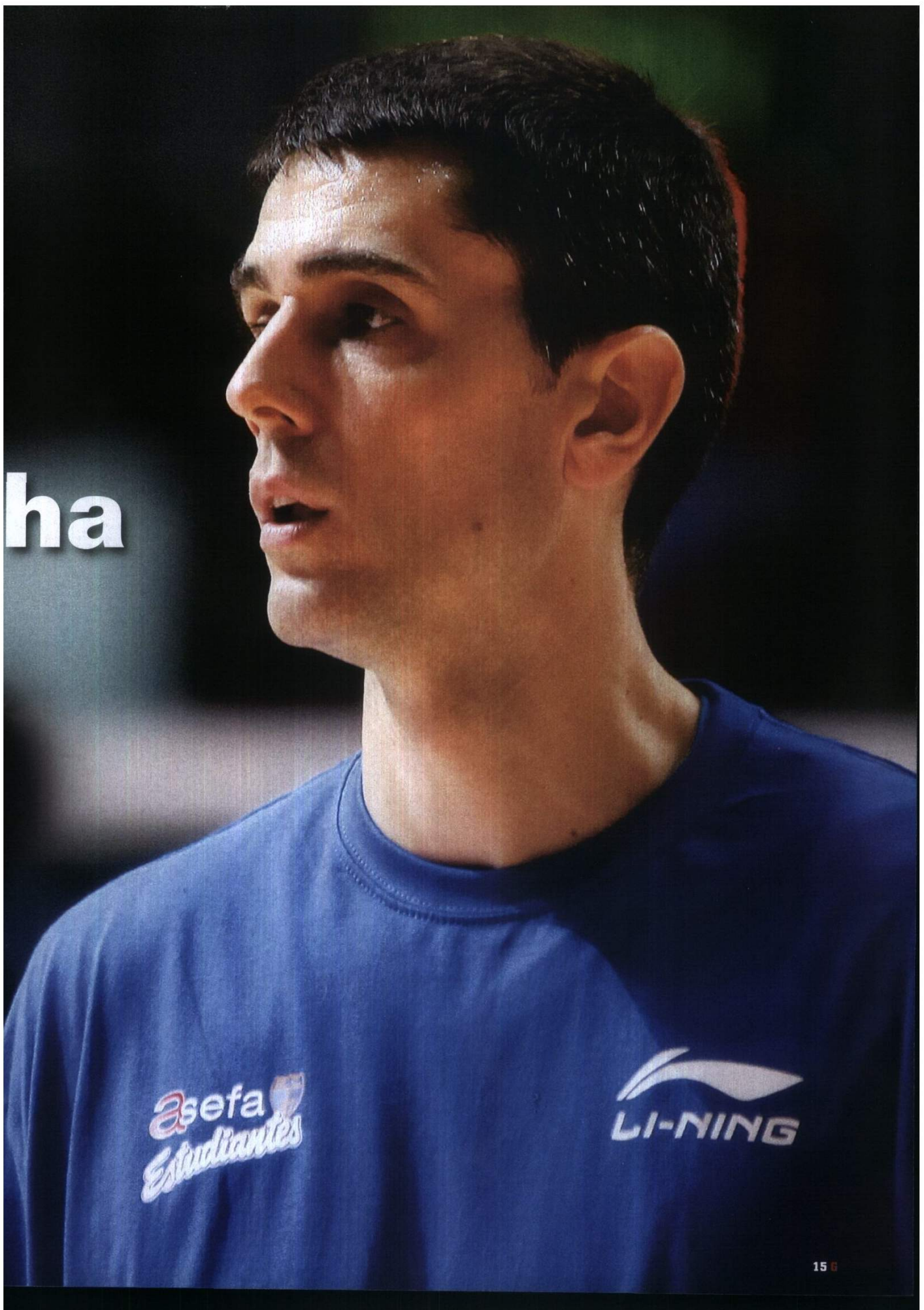
Gigantes: Parece como si hubieses jugado toda la vida en el Asefa Estudiantes

Rodrigo: Estuve un largo periodo aquí antes de irme a la NCAA. En los últimos tiempos ya me encontraba entrenando con la primera plantilla, tras haber ayudado previamente al Barcelona durante alguna semana también. Debutar a mi edad con el Estudiantes, el club en el que me formé, representa para mí una sorpresa



O.J.D.: 6271
E.G.M.: No hay datos
Tarifa: 10800 €

ha





muy agradable. Es muy especial volver y ya tenía ganas e ilusión por volver a competir.

G: En ese punto de tu carrera ¿creías de verdad que acabarías llegando este momento?

R: Fue todo muy rápido. Pepu se puso en contacto conmigo, porque ya sabía cómo trabajaba debido a mi presencia en los entrenamientos y en dos días estaba jugando en Bilbao. Siempre he tenido conexión con este club, ya que varios familiares míos han estado y están vinculados a él.

G: ¿Qué crees que puedes aportar?

R: Puedo dar mucha versatilidad al equipo y puedo ayudar tanto en ataque como en defensa. El hecho de que sea una pieza versátil amplía las posibilidades del equipo, en el sentido de que Pepu puede trabajar con diferentes tipos de quintetos, según el momento del partido o el rival.

G: ¿Cómo es Pepu Hernández?

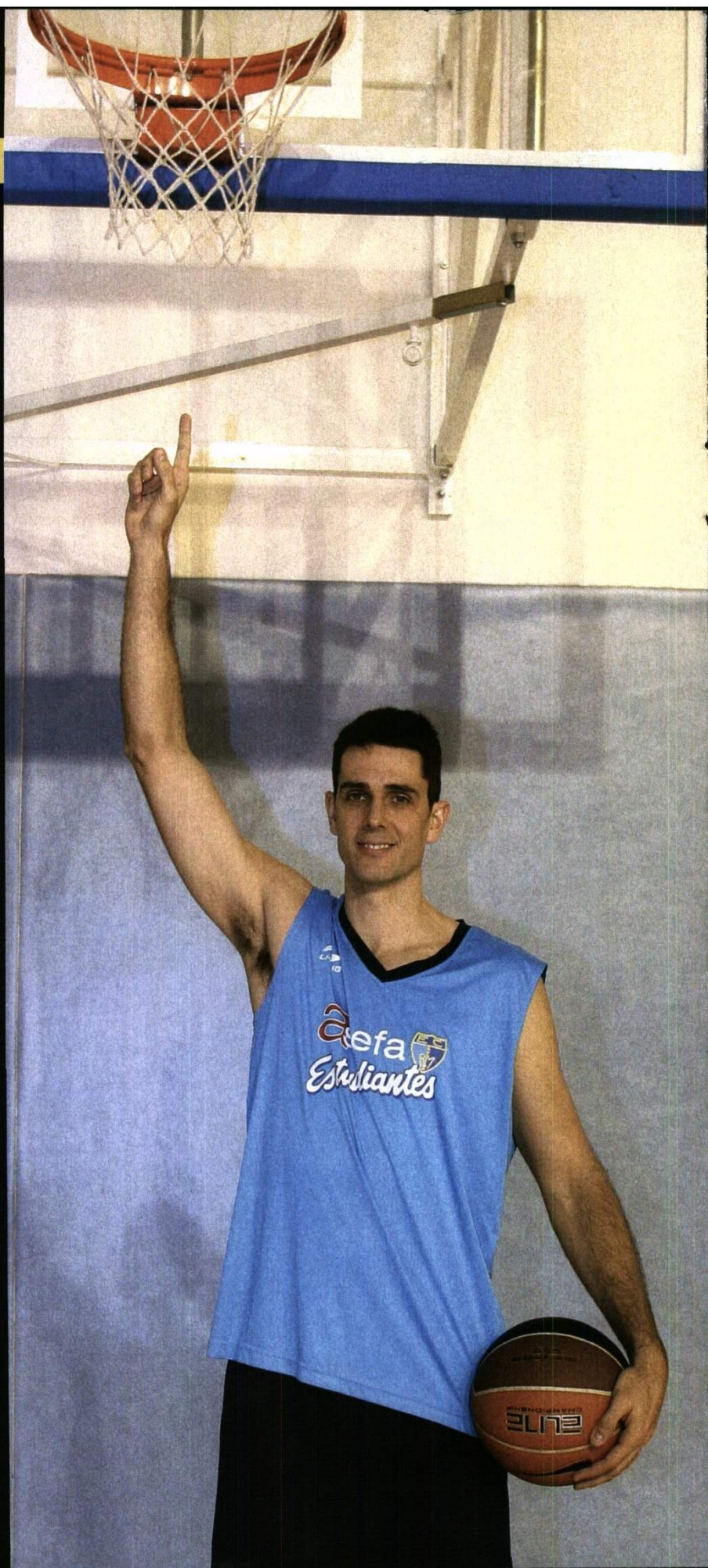
R: Un gran motivador. Es la primera vez que coincido con él y pronto he percibido que se trata de un entrenador que nos da libertad de acción, dentro de un esquema de orden y de disciplina. Además, fomenta la comunicación, algo muy saludable dentro de una plantilla.

G: En tu vuelta a la Liga Endesa, ¿cómo llevas el cambio que supone para ti pasar de haber competido por grandes cosas en el Barcelona a pelear por objetivos más modestos?

R: Hay que contextualizar y a partir de ahí, saber moverse en cada situación. Cada cosa tiene su encanto. En Barcelona, en Roma, con una final de Copa veinte años después, viví cotas altas. Pero luego en Téramo la campaña pasada jugamos para no descender e igualmente me pareció una experiencia agradable y disfruté bastante.

G: Hubo gente que se llevó las manos a la cabeza con tu fichaje, principalmente por aquello de la edad.

G: Lo puedo llegar a entender, aunque fíjate, grandes jugadores como Kevin Garnett o Manu Ginóbili, por





«Es mejor juzgar a las personas por su rendimiento que por su edad»

«No hay secretos, si acaso tener ganas de aprender»

ejemplo, igualmente son veteranos y no he escuchado a nadie dudar de sus capacidades por que tengan unos determinados años. Jamás nadie discutiría su calidad... Es mejor juzgar a las personas por su rendimiento. Creo en el trabajo diario, me cuido mucho.

G: ¿Alguna fórmula mágica además de esto que citas para llegar a tu edad en tan buena forma?

R: No la hay. No hay secretos. Disponer de una cabeza abierta es esencial. Yo sigo teniendo ganas de escuchar, de aprender, de adaptarme a las nuevas situaciones. El baloncesto es muy rico, te da oportunidades de adquirir conocimientos continuamente. A mí me gusta jugar alegre y correr.

G: Ahora que hablas del juego, el Estudiantes no ha terminado de cuajar en estos primeros compases de temporada

R: Al principio de curso el equipo estaba jugando por debajo de su capacidad, con menos nivel del que realmente tenía. En los recientes encuentros, y hasta el partido del Madrid, se compitió pero no se pudo sacar rédito. Pero siempre tuvimos claro que había que tener paciencia, porque esto es muy largo.

G: Y llegó la victoria ante el Real Madrid ¿sorpresa?

R: Si preguntas antes del derby casi ninguno te diría que íbamos a ganar. Sí, fue algo sorprendente. Pero nos ha venido muy bien. Ese triunfo debe representar un impulso que nos lleve hacia más arriba. ¿La Copa?

Todavía es posible, pero creo que es primordial ganar en continuidad. Tengo claro que no hemos llegado a nuestro potencial, tenemos margen de mejora y sin embargo, a la vez, ya hemos demostrado que somos capaces de plantar cara y ganar a grandes rivales, como el propio Real Madrid.

G: ¿Cuánto nos queda de Rodrigo De la Fuente?

R: Voy año a año. Siempre me ha gustado ayudar. Cuando era más joven era yo el que recibía los consejos. Ahora creo que es el momento para mí de darlos, a jóvenes como Jaime Fernández, de gran calidad. Veo en ellos buenas carreras deportivas y también focalizo mi esfuerzo en ayudarlos a que sean mejores.



Diario **as** | sábado, 26 de noviembre de 2011

LIGA ENDESA ▶▶ NOVENA JORNADA DE LIGA

De la Fuente vuelve al Estu para debutar 18 años después

El canterano se estrena en Bilbao

N. ALBARRÁN / LA NOTICIA

Rodrigo de la Fuente regresa al club en el que se formó, el Estudiantes, que le ha fichado por lo que queda de temporada 18 años después de su marcha cuando aún era un júnior. El alero de 2,00 metros, que hoy cumple 35 años, debutará mañana en Bilbao en el que será su estreno con el primer equipo colegial, donde no llegó a jugar en su etapa de formación. El madrileño ha estado entrenándose desde la pretemporada con el Estu, como hizo la pasada campaña hasta su marcha en diciembre de 2010 al Teramo de la Lega italiana.

El Estudiantes recupera a una perla de su cantera (entró en infantil) de la que no había podido disfrutar hasta ahora en la ACB. Tras un efímero paso

por el Fuenlabrada en la antigua Primera, De la Fuente se fue a estudiar a EE UU y jugó en San Jacinto Junior College y en Washington State, de la NCAA. El Barcelona anduvo listo y le fichó estando aún en la liga universitaria en enero de 1998. Jugó nueve campañas en el club culé, ganó diez títulos (incluido uno de Euroliga) y fue capitán. Luego probó suerte en Italia con el Benneton, el Roma y el citado Teramo. Fue 80 veces internacional con España y se colgó las platas de los Eurobasket de 1999 y 2003.

Ilusión. “Me hace especial ilusión volver al club en el que me formé. Ha sido una gran noticia y un buen regalo de cumpleaños”, dice De la Fuente, quien cree que su nuevo equipo “tiene mucho margen de mejora”.



AFP Y ASEFA ESTUDIANTES

ETAPAS. De la Fuente, con el Roma y con su camiseta del Estu.



CLUB ESTUDIANTES

COMO UN COLEGIAL

El Asefa Estudiantes presentó ayer a Rodrigo de la Fuente, que vuelve a casa tras 18 años. "A un jugador se le juzga por lo que hace, no con la edad". Azofra y Asensio se felicitaron por el fichaje.



**Prensa
Nacional**



EL REGRESO A LA LIGA ENDESA DE UN VETERANO

Maestro entre estudiantes

Rodrigo de la Fuente, de 35 años, debutó el domingo con el club madrileño ≡ **«No soy ningún abuelo,** mientras mantenga la ilusión seguiré jugando», dice el excapitán azulgrana

LUIS MENDIOLA
BARCELONA

En medio de tanta marcha anunciada de jugadores hacia la NBA, ahora que el cierre patronal parece historia, se produjo este domingo un regreso a la Liga Endesa de la Fuente a la ACB con la misma ilusión que cuando debutó en 1997 con el Barça y lo hace -guiños del destino- precisamente con el Estudiantes, el equipo en cuya cantera se formó y en el que no llegó a jugar en España porque la tentadora oferta azulgrana le llevó a abandonar la liga universitaria estadounidense (NCAA) mientras jugaba y estudiaba en Washington State.

«Mi familia está encantada de que haya vuelto a la ACB, igual que

LA NEGOCIACIÓN

«Pepu me pidió que me uniera a ellos y no me lo pensé dos veces. Me hizo mucha ilusión. El acuerdo fue muy fácil»

yo, pero si a alguien le hace especial ilusión es a mi sobrino Javier, el hijo de mi hermano mayor, que juega en los infantiles del Estudiantes y ya ha dicho que no se perderá ningún partido», dice el alero.

Pretemporada en el Barça

En su mente estaba la idea de escuchar ofertas para esta nueva campaña, a ser posible de la Liga Endesa, después de cuatro años en Italia. El alero madrileño inició la pretemporada con el Barcelona, aprovechando la ausencia de los internacionales por el Eurobásquet. Y después se incorporó al Estudiantes con la esperanza de recibir alguna oferta interesante a la que seguir su carrera. Pero ha sido, precisamente, el técnico estudiantil Pepu Hernández quien la pasada



AGUSTÍN CATALÁN

►► En casa ► De la Fuente, en el entrenamiento de ayer de Estudiantes.

semana dio el paso que aguardaba y le pidió que reforzara al equipo madrileño. «La verdad es que no me lo esperaba. Me pidió que me uniera a ellos y no me lo pensé dos veces. Me hizo mucha ilusión y el acuerdo resultó muy fácil», cuenta.

El técnico madrileño tiene muy claro lo que puede aportar un jugador bregado y con la experiencia de De la Fuente. «Me pidió que fuera simplemente yo, que necesitaba un

jugador polivalente, que echara una mano a los más jóvenes, y también a los americanos, y yo estoy encantado de asumir ese papel».

Para quien no haya seguido su trayectoria, podían existir ciertas dudas sobre su estado físico, ya que el alero madrileño cumplió 35 años el pasado sábado. Pero, en su estreno este mismo domingo en Bilbao, las disipó todas con unos números excelentes (13 puntos y 2 rebotes en 23

minutos, con una serie de 2 de 4 en tiros de dos, 2 de 3 en triples y 3 de 3 en tiros libres) que certifican que el ojo de Pepu no andaba desencaminado. «Me sorprendí yo mismo. El ritmo es un poco diferente, pero he estado entrenando bien y creo que no me salieron mal las cosas. Lástima que no pudimos sacar la victoria. Pero las sensaciones son muy buenas y poco a poco tengo que ir a más», dice De la Fuente.

El exazulgrana siempre se ha cuidado al máximo. «Que no soy ningún abuelo», protesta. «Hay muchos jugadores con más edad que yo en la Liga», bromea el jugador madrileño, convencido de que la clave de todo está en la ilusión que se ponga en el trabajo. «Yo me encuentro muy bien, con las mismas

EL OBJETIVO

«Sigo con las mismas ganas. No me marco metas ni topes, ni quiero quitarle el récord a Creus», bromea

ganas que cuando empecé. No me marco metas ni topes. Ni, por supuesto, quiero quitarle el récord a Creus», dice entre risas, ya que el actual director técnico del Barça se retiró con casi 43 años. «Mientras mantenga la ilusión, seguiré».

De su etapa en Barcelona, donde estuvo casi 10 temporadas (desde mediados de la 97-98 hasta la 2006-07), guarda un excelente recuerdo. El grado de compromiso e identificación que mostró le llevó a lucir la capitania del equipo y a levantar la primera Euroliga del club en el año 2003. «Viví una gran época. Fueron muchos años y los echo de menos. Tengo grandes recuerdos, pero hay que seguir adelante», cuenta De la Fuente, que ya ha empezado a buscar piso en Madrid, ya que mantenía su residencia en Barcelona junto a su esposa. ≡

El Estudiantes acoge a Rodrigo de la Fuente

El canterano, que entrenaba con el equipo desde la pretemporada, firma a los 34 años con el club colegial hasta final de curso

EL PAÍS - Madrid - 25/11/2011

Vota ☆☆☆☆☆ | Resultado ★★★★★ | 9 votos

Twitter 62

Recomendar 6

Rodrigo de la Fuente es un producto del Ramiro Maeztu, la prolífica cantera del Estudiantes. Sin embargo, el alero nunca llegó a debutar en el primer equipo, ya que abandonó el club como junior, para pasar brevemente por el Fuenlabrada y completar su formación en Estados Unidos. Ahora, 18 años más tarde y a punto de las 35 primaveras, vuelve al conjunto madrileño -con el que entrenaba desde la pretemporada- hasta final de año. Regreso que se suma al de otra gente de la casa como Pepu Hernández y Carlos Jiménez.

• "Vuelvo a tener el gusanillo por jugar"

La noticia en otros webs

- webs en español
- en otros idiomas

"Me hace ilusión volver al Estudiantes, el club en el que me formé de pequeño. Mis primeros pasos fueron aquí", ha asegurado el jugador. Alegría que también ha mostrado Nacho Azofra, director deportivo, que ha afirmado que De la Fuente "viene a aportar su calidad para ayudar al equipo".

Pese a su infancia en el Ramiro Maeztu, los mejores años del jugador los vivió como azulgrana. Nueva campaña en las que llegó a ser capitán y en las que engordó sus vitrinas con una Euroliga, cuatro Ligas ACB -la de 2003-2004 precisamente ante el Estudiantes-, tres Copas y una Korac. Tras cerrar su etapa como azulgrana, De la Fuente dirigió sus pasos a Italia. Un año en el Benetton de Treviso, dos en el Virtus Roma y la campaña pasada en el Teramo Basket. Además, el excelente defensor también ha sido internacional absoluto, donde consiguió dos platas continentales, en 1999 y 2003.

Está previsto que el alero viaje este fin de semana con el equipo a Bilbao, donde podría estrenarse con la camiseta estudiantil.



Rodrigo de la Fuente posa con su nueva camiseta. - EFE



"Vuelvo a tener el gusanillo por jugar"

JAVIER MELERO - Madrid - 11/12/2011

Vota ☆☆☆☆☆ | Resultado ★★★★★ 20 votos

Twitter 50

Recomendar 18

Rodrigo de la Fuente (Madrid; 1976) vuelve a enfrentarse al Real Madrid. Lo hará por primera vez como jugador del Estudiantes (20.00; E3, TM, TVG y CMT), club en el que se formó como jugador, aunque sin llegar a debutar en el primer equipo hasta su vuelta ahora, 18 años después, ya con 35 primaveras. Tiempo en el que ha pasado por el baloncesto universitario estadounidense, ha capitaneado al Barcelona acumulando títulos y ha probado el baloncesto italiano, aprovechando entre medias para ganar dos platas europeas con España.

El Estudiantes acoge a Rodrigo de la Fuente

La noticia en otros webs

- webs en español
- en otros idiomas

Pregunta. Como estudiantil y excapitán del Barcelona, ¿está acostumbrado a que el Madrid sea su rival?

Respuesta. La verdad es que sí. Durante muchos años ha sido el gran rival y creo que actualmente están en un grandísimo momento, primeros en la Euroliga y jugando muy bien. Incluso sin Rudy Fernández ni Ibaka, que vuelven a la NBA, me

preocupa su gran momento de forma.

P. Usted también pasó por Estados Unidos, ¿tenía en mente la NBA?

R. Era un momento importante para mí. No estaba muy hecho y quería seguir estudiando, pero el número de entrenamientos cada vez era mayor y tuve que tomar una decisión. Allí pude seguir estudiando [empresariales], que fue el factor principal. Pero también aprendí baloncesto. Allí es muy físico y eso me permitió mejorar en este aspecto. Creo que el trabajo es el camino del éxito. Y en lo personal, aunque los inicios fueron muy duros porque no dominaba el inglés, era mi primera vez fuera de casa... me ayudó a perder la timidez.



De la Fuente, en su presentación como jugador del Estudiantes. - EFE



P. Luego, en el Barcelona, levantó como capitán la primera Euroliga del club.

R. Fue muy especial por jugarla en casa. Fue una temporada muy difícil porque teníamos mucha presión para ganarla. Pero terminó siendo un año de éxitos, histórico [logró el triplete, junto a Liga y Copa], y por fin llegó un título que el Barcelona se había merecido con anterioridad.

P. También tiene dos platas europeas con la selección.

R. He tenido la suerte de ser internacional desde minibasket hasta sénior y he disfrutado de medallas. He jugado Europeos, Mundiales, Juegos Olímpicos... Tengo guardados varios momentos, mi debut, mi llegada a la absoluta, los campeonatos que conseguimos. En especial en el Eurobasket de Francia [1999, plata], cuando nadie esperaba que pudiéramos ganar a la Lituania de Sabonis en cuartos.

P. ¿Cómo ha vivido desde fuera los éxitos de España?

R. Es una labor que se está realizando muy bien desde los clubes y la federación. No solo las categorías absolutas, sino las inferiores, en masculino y femenino. José Luis Sáez [presidente de la federación] está haciendo un grandísimo trabajo. He estado junto a jugadores que siguen ahí. Ahora soy un fan más.

P. ¿Con qué se queda después de tantos años?

R. Ganar títulos da sentido a tu trabajo de cada semana con tus compañeros. Me quedo con el cariño que he sentido en Barcelona. Es muy bonito cuando ganas, pero también ver cuando has estado lesionado, en los momentos malos, cómo la gente te apoya por tu manera de ser.

P. Ahora, con el Estudiantes, está a un partido del descenso.

R. Hay que adaptarse a los equipos a los que juegas, cada situación es diferente y hay que saber disfrutarlas. Desde mi salida del Barça lo tuve que hacer. En Roma estuve en la Euroliga y peleando por la Liga [subcampeón en 2008], pero el año pasado [en el Teramo] luché por no bajar. Disfruté mucho porque cada semana teníamos que ganar y estaba muy contento por poder ayudar. Hay que mirar lo positivo de cada situación y luchar.

P. ¿Se lo decía esta temporada y la anterior, que empezó sin equipo, entrenando con el Estudiantes?

R. Soy un tío al que le gusta entrenarse y como había estado en una situación similar anteriormente, sabía que tenía que estar listo para cuando encontrara un equipo que me satisficiera. Eso me ha permitido acoplarme rápidamente.

P. ¿Cómo se ha sentido?

R. Tenía muchas ganas de empezar, de ponerme a jugar partidos y a competir. Estoy muy contento de haberlo hecho. He vuelto a tener esos pequeños nervios, ese gusanillo por jugar. Es un gusto volver a sentirlo.

P. ¿Cuál es su papel en el vestuario?

R. Intento echar una mano a los jóvenes. Siempre me ha gustado. He tenido la suerte de haber estado con grandes jugadores que lo han hecho conmigo. Ahora me toca hacerlo a mí. Pero gracias a Dios, aún tengo ganas de competir. Y lo hago en el Estudiantes, un club especial. Cada año hay una foto del primer equipo con los chavales de la cantera. Recuerdo las plantillas de Estudiantes. A gente como Azofra, Alfonso Reyes, Alberto Herreros... A los americanos. Eran nuestros grandes ídolos.

P. Ahora es su sobrino el que está en la cantera.

R. Sí. El Estudiantes es un gran lugar para aprender.



Prensa Regional



De la Fuente, al Estudiantes

BALONCESTO ▶ Rodrigo de la Fuente vuelve al Asefa Estudiantes 18 años después. El jugador firmó ayer con el club madrileño hasta final de temporada. Aunque se trata del club en el que se formó, De la Fuente nunca llegó a debutar en la máxima categoría con el Estudiantes. Por este motivo el alero, que hoy cumple 35 años, aseguró que poder hacerlo ahora "es un buen regalo de cumpleaños". El debut del jugador, que lleva entrenándose con el equipo madrileño desde principios de temporada, podría producirse mañana en Bilbao ante el Bizkaia. / Efe



Rodrigo de la Fuente regresa al Estudiantes 18 años después

LIGA ACB

AGENCIAS
MADRID

■ Rodrigo de la Fuente puede debutar mañana con el Estudiantes, dieciocho años después de haber abandonado el club colegial, tras firmar un contrato hasta final de temporada con el club con el que se entrenaba desde el pasado verano.

El alero madrileño, de 2 metros y que hoy cumple 35 años, ya entrenó el año pasado durante algunos meses con el equipo colegial hasta que firmó por el Teramo italiano. Ahora, De la Fuente firma con el club en el que se formó y con el que nunca llegó a jugar en la Liga ACB.

"Estoy muy contento, sobre todo porque vuelvo al club donde me inicié y la verdad es que ya he estado trabajando con mis compañeros unos meses y feliz de volver a ver a mucha gente que hacía tiempo que no venía. Tengo muchas ganas de ponerme a jugar", dijo el alero, que añadió que "la verdad es que no esperaba debutar en Estudiantes a estas alturas, pero ha sido una gran noticia y un buen regalo de cumpleaños también".

Rodrigo de la Fuente, que jugó diez años en el Barcelona (1997-2007) puede debutar en el partido que el Estudiantes juega mañana en Bilbao. Es un duelo correspondiente a la novena jornada de la Liga ACB, que se abre en la tarde de hoy con cuatro enfrentamientos:

CAI-REAL MADRID 18:00 (TDP)
VALLADOLID-MURCIA 18:00
UNICAJA-C. LABORAL 19:00
VALENCIA-MANRESA 19:30



De la Fuente jugará con el Estudiantes 18 años después

Rodrigo de la Fuente puede debutar este domingo con el Estudiantes 18 años después de haber abandonado el club colegial, "para ayudar", según el director deportivo, Nacho Azofra. El alero madrileño, de dos metros y 35 años, lleva desde pretemporada entrenando con el equipo y ha firmado un contrato hasta final de temporada. "Es un buen regalo de cumpleaños", precisó De la Fuente, que la pasada temporada jugó en el Teramo, en Italia.



Rodrigo de la Fuente ficha por el Estudiantes

BALONCESTO ▶ El alero de 35 años, que jugó durante nueve temporadas en el Barcelona y llegó a ejercer de capitán, reforzará en la Liga Endesa al equipo madrileño, en cuya cantera se formó. De la Fuente, que se entrenaba con el Estudiantes desde el verano, ha cerrado un acuerdo para jugar toda la temporada. Su debut podría producirse mañana en Bilbao. Tras dejar el Barça, De la Fuente jugó en Treviso (2007-08), Roma (2008-10) y esta última temporada en el Teramo. Por otra parte, Rudy Fernández estará una semana de baja en el Madrid tras lesionarse la rodilla el jueves en la Euroliga. E.P.



Odom, al Besiktas y De la Fuente, al Estudiantes

BOLONIA

⚡ Jornada intensa de fichajes la de ayer. El Estudiantes hizo oficial el de Rodrigo de la Fuente, que tras una larga carrera en el Barcelona y en Italia vuelve al conjunto estudiantil, en cuya cantera creció como jugador hace 18 años. Por otro lado, el Besiktas anunció que ha encontrado a otro hombre NBA que está dispuesto a acompañar a Williams mientras dure el cierre, Odom.



«Es muy especial regresar al Estudiantes»

DE LA FUENTE

⚡ Rodrigo de la Fuente se mostró muy emocionado en su vuelta al Estudiantes. «Estoy francamente contento de esta oportunidad que se me ha presentado. Es especial regresar al equipo en el que me inicié a los 12 años. Son muchos vinculado al club, tanto mi familia como yo, conozco la casa, y me gusta su filosofía de apuesta por la cantera», dijo el alero madrileño.



Internet

"Que me juzguen por lo que hago, no por la edad"

Liga Endesa. De la Fuente ha vuelto a la ACB con ganas de dar guerra y de ayudar al Estudiantes, equipo en el que se formó, en una campaña difícil. No piensa en la retirada.

Recomendar

Twitter 3

+1 0

Tuenti

Print Email

N. A. | 27/12/2011

¿Con qué ambiciones ha vuelto al Estudiantes?

Nunca es fácil entrar en un equipo empezada la temporada, pero me he encontrado muy bien. El hecho de haber estado entrenando con el Estudiantes desde verano me ayudó. Soy consciente de que puedo dar más de sí y con el paso de los partidos me sentiré mejor.

¿Le molesta que se haya hablado de la idoneidad de su fichaje debido a su edad?

No me ha molestado, es normal, ya no soy joven. Pero hay formas de trabajar en el deporte que te permiten alargar tu carrera. Querría que me juzgasen por lo que hago, no por la edad.

¿Cómo ve al Estudiantes?

Creo que no ha demostrado todo el potencial que tiene. Hay una mezcla buena de veteranía y juventud que está muy bien, pero el equipo está en crecimiento. Podemos competir con cualquiera.

¿Qué posibilidades tiene el equipo en esta Liga?

Tiene que llegar al 100% de su potencial, pero el mal lugar que ocupamos en la tabla no nos corresponde.

¿Esta oportunidad supone para usted cerrar el círculo de su carrera?

Es un paso más, no lo veo como el último. Iré viendo cómo me encuentro y ya veré lo que hago. Si veo que lo tengo que dejar lo dejaré. Mientras, daré lo mejor de mí.

TAMBIÉN TE PUEDE INTERESAR:

- **Liga Endesa:** Clasificación y Resultados
- **Liga Endesa:** Vídeos



¿Qué hará cuando se retire?

Ya me he estado formando con cursos de gestión deportiva. Me gustaría seguir vinculado al baloncesto, aportando la experiencia adquirida en España, Estados Unidos e Italia. Podría echar una mano.

¿Cómo fueron sus años en Italia?

Fue un gran cambio tras muchos años en el Barça. En el Benetton tuve tres entrenadores en tres meses y fue todo muy raro, pero tengo un buen recuerdo del equipo.

¿Cómo ha visto la ACB?

Hay un altísimo nivel, con un par de equipos por encima y pocas diferencias entre los demás. Es una Liga dura.

Desde su condición de exculé, ¿cómo ve la rivalidad Barça-Real Madrid?

Creo que sigue siendo un poco superior el Barcelona, aunque el Madrid ahora está jugando muy bien. Hay que ver cómo siguen evolucionando sin Ibaka ni Rudy.

Usted fue uno de los pioneros españoles en la liga universitaria de EE UU. ¿Qué le parecen los éxitos de sus compatriotas en la NBA?

Desde el draft en el que fue elegido Pau Gasol hubo un cambio grande, se dieron cuenta de que hay talento en todo el mundo, y en España lo hay y mucho.

¿Y que le ha parecido la evolución de la Selección?

Se está haciendo un gran trabajo en la Federación y se ven los buenos resultados no sólo en sénior sino en las demás categorías. Tengo la suerte de haber estado en todas desde minibasket y he visto lo que se ha hecho aquí por el baloncesto.

ACB.COM



De la Fuente regresa de la mano de Asefa Estudiantes

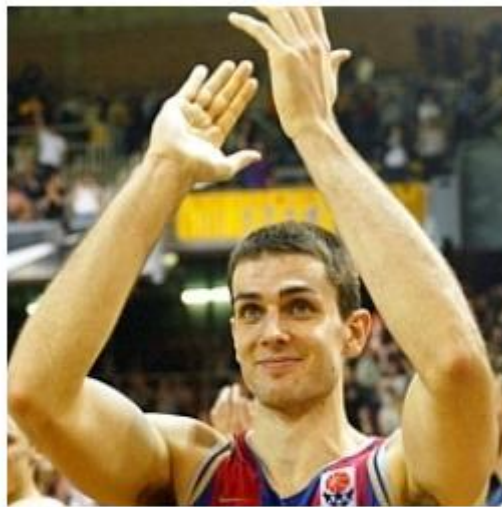
¡Viernes de romanticismo en la Liga Endesa! Asefa Estudiantes ha anunciado la contratación de Rodrigo de la Fuente. El alero, que se crió en la cantera del club del Ramiro y despuntó en Barcelona, viene "muy por volver a donde me inicié"

php?id=80568

MARCA

FICHAJE COLEGIAL

De la Fuente, experiencia y veteranía para el Estu



14 ENRIC CORBELLA 25/11/11 12:11

El otrora eterno capitán azulgrana llevaba entrenándose con el Asefa Estudiantes desde septiembre y se convierte, como [adelantaba](#) ayer Marca.com, en nuevo jugador colegial a la espera de que llegue un anotador que mejore el pobre rendimiento de Antoine Wright

AS

BALONCESTO | LIGA ENDESA

De la Fuente debutará en Estudiantes tras 18 años



4 deja tu comentario

El alero, de 35 años, lleva desde pretemporada entrenando con el equipo y ha firmado un contrato hasta final de temporada.

► **El perfil** | El estadounidense atípico

ACB.COM



Foto Asefa Estudiantes

Madrid, 2 de Diciembre de 2011.- Desde las 12.30 horas de este viernes, en directo en EstuTV, la presentación de **Rodrigo de La Fuente**. Hace una semana, la entidad colegial anunciaba su fichaje. Al día siguiente, debutó. Y de qué manera: haciendo 13 puntos. Solo había conseguido tal cifra en uno de sus 100 últimos partidos, lo que habla del buen encuentro que ha realizado. De la Fuente se une además a Azofra y Larry Lewis como los únicos jugadores colegiales en hacer al menos 13 puntos con 35 años o más.

Hoy, es presentado. Tiempos de romanticismo en Magariños. No te pierdas el discurso de Rodrigo, todo un clásico de la Liga Endesa.



La presentación de Rodrigo de La Fuente ¡en directo!



Foto: Asefa Estudiantes

Una semana después de anunciar su fichaje e incluso debutar, Asefa Estudiantes presenta a su nueva incorporación. Y lo hace emitiendo, en directo por internet, el acto. Desde las 12.30h, no te pierdas las palabras de un clásico de la Liga Endesa

- Presentación Rodrigo de La Fuente en EstuTV

De la Fuente: "Es muy especial volver"



"Si te cuidas y haces bien tu trabajo puedes competir al máximo nivel. A un jugador hay que juzgarle por lo que hace, no por la edad", afirmó De la Fuente en su presentación

LIGA ENDESA

De la Fuente: "Es muy especial volver al Estu"



3 deja tu comentario

"Es especial volver al equipo en el que me inicié a los 12 años. Son muchos años vinculado al club", subraya el alero.

MARCA.COM

DE LA FUENTE

"No me ha molestado el debate sobre mi edad, es normal"

5 02/12/11 13:45



Rodrigo de la Fuente, [fichaje del Asefa Estudiantes que adelantó MARCA.com](#), señaló que "es muy especial volver" al

conjunto madrileño, equipo en el que se inició en el baloncesto a los 12 años y del que se marchó con 17, y aseguró que esta temporada el equipo "tiene potencial" para llegar a jugar la Copa del Rey.

De la Fuente considera "muy especial" volver al Estudiantes

Rodrigo de la Fuente, alero del Asefa Estudiantes, señaló que "es muy especial volver" al conjunto madrileño, equipo en el que se inició en el baloncesto a los 12 años y del que se marchó con 17, y aseguró que esta temporada el equipo "tiene potencial" para llegar a jugar la Copa del Rey.

Madrid, EFE 2 de diciembre de 2011



"Estoy francamente muy contento de esta oportunidad que se me ha presentado. Es especial volver al equipo en el que me inicié a los 12 años. Son muchos años vinculado al club, tanto mi familia como yo, conozco la casa, y me gusta su filosofía de apuesta por la cantera", dijo el alero madrileño durante su presentación como jugador colegial.

"Es muy especial volver a Estudiantes, y espero que esta confianza que ha puesto el club en mi la pueda devolver, porque quiero ayudar al equipo y a los nuevos. Este equipo no ha demostrado todo su potencial hasta el momento, estamos mejorando y podemos dar más de nosotros", aseguró.

"He tenido la suerte de llegar a cierta edad en buenas condiciones para competir al máximo nivel, y el otro día en mi debut con el equipo frente al Bilbao me sentí demasiado bien en el sentido de pronto", comentó.

"He estado entrenando mucho estos meses con el equipo, pero no había entrado en competición. Ha sido fácil el entrenar con los mismos compañeros, también el ambiente del equipo, el conocer los sistemas, y soy consciente de que puedo dar más de sí", reconoció.

"Con el paso de los partidos y los minutos me sentiré mejor, ya que debido a mis características me he adaptado a los compañeros, y puedo actuar en distintos puestos sobre la cancha. Es un arma que podemos utilizar este año", afirmó.

Rodrigo de la Fuente se ha convertido en nuevo jugador de Estudiantes a falta de unos días para cumplir 35 años, por lo que se convierte en uno de los integrantes más veteranos de la plantilla colegial.

"No me ha molestado el debate sobre mi edad, es normal. Si te cuidas y haces bien tu trabajo puedes competir al máximo nivel. A un jugador hay que juzgarle por lo que hace, no por la edad que tiene", señaló el alero, que aseguró que su llegada a Estudiantes no se la plantea como su final profesional.

"No me planteo esta etapa como el cierre de un círculo, es un paso más. No me lo planteo como el último paso e iré viendo como me encuentro. Cuando lo tenga que dejar, lo dejaré", afirmó.

De la Fuente quiso hablar sobre su nuevo club, y se mostró confiado en que el equipo comience a ganar partidos en Liga y subir puestos en la clasificación para abandonar las posiciones de abajo en las que anda inmerso.

"El equipo está en etapa de crecimiento. La última jornada en Bilbao dimos una mejor cara, y debemos ahora tener una mayor continuidad. Hemos conseguido grandes minutos, pero a veces nos meten algunos partidos que tenemos que evitar. Primero tenemos que conseguir llegar al 100% de nuestro potencial, y luego la temporada nos pondrá en nuestro sitio, pero tenemos potencial para llegar a la Copa del Rey", dijo.

"Este equipo lo veo como una mezcla de juventud y veteranos, de jugadores con mucho talento, y eso conlleva que al entrenador (Pepu Hernández) le lleve un tiempo", concluyó.

Al acto de presentación acudió José Asensio, director general de Asefa Estudiantes, que aseguró que para el club madrileño "es un honor presentar" a Rodrigo de la Fuente como jugador, puesto que anteriormente había tenido "la suerte de entrenarle".

"Entró a los 12 años en el club y tanto él como su familia se han sentido muy vinculados siempre. Solo puedo decir de él que es un excelente profesional y una excelente persona, y pretendemos que ayude al equipo en todo lo que pueda para enseñarle los valores del club", manifestó.

De la Fuente (Asefa Estudiantes): "Al jugador hay que juzgarle por lo que hace y no por su edad"

europa
press

Europa Press - vie, 2 dic 2011

Recomendar

Twitter

Share

Correo electrónico

Imprimir

CONTENIDO RELACIONADO



De la Fuente (Asefa Estudiantes): "Al jugador hay que juzgarle por lo que hace y ..."

"Tenemos potencial para estar en la Copa del Rey y creo que estamos actualmente en una posición en la tabla que no nos merecemos"

MADRID, 2 (EUROPA PRESS)

El ala-pívot madrileño de Asefa Estudiantes, Rodrigo de la Fuente, se ha mostrado "muy contento con la oportunidad" de volver a jugar en la Liga Endesa, al tiempo que asegura que no le han molestado los comentarios en los que se señalaban que a sus 35 años no estaría en forma.

"No me han molestado esos comentarios, porque sé que no soy joven, pero todo ha evolucionado y me he cuidado mucho. Ahora puedes alargar tu carrera deportiva y a un gran nivel. Al jugador hay que juzgarle por lo que hace, no por su edad. Este es un paso bonito porque vuelvo al club en el que me inicié. No es el último sino uno más. Yo seré el primero en ver cómo estoy y si lo tengo que dejar lo haré, pero ahora estoy para competir al máximo nivel", explicó el madrileño en rueda de prensa.

Un Rodrigo de la Fuente, que después de casi 20 años regresa a la entidad del Ramiro. "Estoy muy contento con esta oportunidad porque es muy especial volver al equipo en el que me inicié como jugador. Son muchos años y toda mi familia siempre ha estado vinculado al Estudiantes. conozco el club, su filosofía y también a su afición", reconoció, desvelando, que actualmente su sobrino milita en las categorías inferiores de la entidad.

Azofra: "De la Fuente es un jugador de la casa que siempre suma"

Madrid, 2 dic (EFE).- Nacho Azofra, director deportivo del Asefa Estudiantes, aseguró hoy, durante la presentación de Rodrigo de la Fuente como nuevo jugador colegial, que el alero madrileño es "uno de esos jugadores que siempre suma", y se mostró contento de su llegada al ser "un hombre de la casa".

"Su llegada a Estudiantes ha sido un paso natural, no ha sido nada forzado como cuando tienes necesidad y sales a buscar al mercado. Rodrigo ya venía entrenando con nosotros desde hace dos meses y para él era un trato no hablado pero del que estamos encantados", dijo el exjugador de Estudiantes.

"A nosotros nos viene muy bien su fichaje por su calidad. En cuanto hemos visto que faltaban cosas en el equipo y después de hablarlo con el entrenador (Pepu Hernández) todo ha sido muy rápido para la incorporación", confesó.

"Sabemos lo que Rodrigo nos puede dar en la cancha y lo que nos daba en los entrenamientos. Es un jugador de la casa, que siempre suma y que tiene una experiencia de muchos años al primer nivel tanto en Liga como en competiciones europeas. Ha jugado partidos muy difíciles, minutos complicados, ha estado con la selección y estamos encantados de que se incorpore al club una cara conocida", concluyó.



Rodrigo de la Fuente llega como refuerzo a las filas del Estudiantes / FOTO: Pere Punti - MD

LIGA ENDESA | [Comenta](#)

A+ A-

El Asefa Estudiantes ficha a Rodrigo de la Fuente

El 'Estu' incorpora a de la Fuente para reforzar el equipo y enderezar el rumbo

0

0

+1

Me gusta

Twitter

Seguir @mundodeportivo

 **Javier Maestro**

✉ 🖨 ✎ ⏪ 📱 📺 📧 +

Javier Maestro 25/11/2011 02:00

El Asefa Estudiantes ha decidido contratar al veterano alero **Rodrigo de la Fuente** como primer refuerzo para enderezar el rumbo. El ex jugador del Barcelona, donde llegó a ser capitán, que en los últimos tiempos ha jugado en Italia, estaba entrenándose desde agosto con el conjunto colegial, así que conoce sobradamente a sus compañeros, al técnico y los sistemas de juego. El caso es que el 'Estu' está rastreando un fichaje estadounidense de un perfil más anotador, pero hasta dar con el nombre apropiado, ha decidido activar ya a **De la Fuente**. De dos metros, cumple 35 años mañana y podría debutar el domingo en el choque que disputarán en Bilbao. Su implicación y capacidad de sacrificio le vendrán bien al equipo, así como su defensa y rebote.

De la Fuente: "No me ha molestado el debate sobre mi edad, es normal"

<http://www.marca.com/2011/12/02/baloncesto/acb/1322829945.html>

ABANDONÓ EL CLUB CON 17 AÑOS Y VUELVE CASI CON 35 De la Fuente: "No me ha molestado el debate sobre mi edad, es normal" Rodrigo de la Fuente se ha convertido en nuevo jugador de Estudiantes a falta de unos días para cumplir 35 años, por lo que se convierte en uno de los integrantes más veteranos de la plantilla colegial. EFE. Madrid 02/12/11 - 13:45. imprime envía Cerrar Envía esta noticia por correo electrónico a: Email de tu amigo Tu nombre Tu email Comentario Rodrigo de la Fuente, fichaje del Asefa Estudiantes que adelantó MARCA.com , señaló que "es muy especial volver" al conjunto madrileño, equipo en el que se inició en el baloncesto a los 12 años y del que se marchó con 17, y aseguró que esta temporada el equipo "tiene potencial" para llegar a jugar la Copa del Rey. "He estado entrenando mucho estos meses con el equipo, pero no había entrado en competición" "Estoy francamente muy contento de esta oportunidad que se me ha presentado.

Es especial volver al equipo en el que me inicié a los 12 años. Son muchos años vinculado al club, tanto mi familia como yo, conozco la casa, y me gusta su filosofía de apuesta por la cantera", dijo el alero madrileño durante su presentación como jugador colegial. "Es muy especial volver a Estudiantes, y espero que esta confianza que ha puesto el club en mí la pueda devolver, porque quiero ayudar al equipo y a los nuevos. Este equipo no ha demostrado todo su potencial hasta el momento, estamos mejorando y podemos dar más de nosotros", aseguró. "He tenido la suerte de llegar a cierta edad en buenas condiciones para competir al máximo nivel, y el otro día en mi debut con el equipo frente al Bilbao me sentí demasiado bien en el sentido de pronto", comentó. "He estado entrenando mucho estos meses con el equipo, pero no había entrado en competición.

Ha sido fácil el entrenar con los mismos compañeros, también el ambiente del equipo, el conocer los sistemas, y soy consciente de que puedo dar más de mí", reconoció. "Con el paso de los partidos y los minutos me sentiré mejor, ya que debido a mis características me he adaptado a los compañeros, y puedo actuar en distintos puestos sobre la cancha. Es un arma que podemos utilizar este año", afirmó. Rodrigo de la Fuente se ha convertido en nuevo jugador de Estudiantes a falta de unos días para cumplir 35 años, por lo que se convierte en uno de los integrantes más veteranos de la plantilla colegial. "No me ha molestado el debate sobre mi edad, es normal.

Si te cuidas y haces bien tu trabajo puedes competir al máximo nivel. A un jugador hay que juzgarle por lo que hace, no por la edad que tiene", señaló el alero, que aseguró que su llegada a Estudiantes no se la plantea como su final profesional. "No me planteo esta etapa como el cierre de un círculo, es un paso más. No me lo planteo como el último paso e iré viendo como me encuentro. Cuando lo tenga que dejar, lo dejaré", afirmó.

De la Fuente: "Es muy especial volver al Estu"

http://www.as.com/baloncesto/articulo/fuente-especial-volver-estu/20111202dasdasbal_2/Tes

"Es especial volver al equipo en el que me inicié a los 12 años. Son muchos años vinculado al club", subraya el alero. Rodrigo de la Fuente, alero del Asefa Estudiantes, señaló que "es muy especial volver" al conjunto madrileño, equipo en el que se inició en el baloncesto a los 12 años y del que se marchó con 17, y aseguró que esta temporada el equipo "tiene potencial" para llegar a jugar la Copa del Rey. "Estoy francamente muy contento de esta oportunidad que se me ha presentado. Es especial volver al equipo en el que me inicié a los 12 años. Son muchos años vinculado al club, tanto mi familia como yo, conozco la casa, y me gusta su filosofía de apuesta por la cantera", dijo el alero madrileño durante su presentación como jugador colegial. "Es muy especial volver a Estudiantes, y espero que esta confianza que ha puesto el club en mí la pueda devolver, porque quiero ayudar al equipo y a los nuevos.

Este equipo no ha demostrado todo su potencial hasta el momento, estamos mejorando y podemos dar más de nosotros", aseguró. "He tenido la suerte de llegar a cierta edad en buenas condiciones para competir al máximo nivel, y el otro día en mi debut con el equipo frente al Bilbao me sentí demasiado bien en el sentido de pronto", comentó. "He estado entrenando mucho estos meses con el equipo, pero no había entrado en competición. Ha sido fácil el entrenar con los mismos compañeros, también el ambiente del equipo, el conocer los sistemas, y soy consciente de que puedo dar más de mí", reconoció. "Con el paso de los partidos y los minutos me sentiré mejor, ya que debido a mis características me he adaptado a los compañeros, y puedo actuar en distintos puestos sobre la cancha.

Es un arma que podemos utilizar este año", afirmó. Rodrigo de la Fuente se ha convertido en nuevo jugador de Estudiantes a falta de unos días para cumplir 35 años, por lo que se convierte en uno de los integrantes más veteranos de la plantilla colegial. "No me ha molestado el debate sobre mi edad, es normal. Si te cuidas y haces bien tu trabajo puedes competir al máximo nivel. A un jugador hay que juzgarle por lo que hace, no por la edad que tiene", señaló el alero, que aseguró que su llegada a Estudiantes no se la plantea como su final profesional. "No me planteo esta etapa como el cierre de un círculo, es un paso más.

No me lo planteo como el último paso e iré viendo como me encuentro. Cuando lo tenga que dejar, lo dejaré", afirmó. De la Fuente quiso hablar sobre su nuevo club, y se mostró confiado en que el equipo comience a ganar partidos en Liga y subir puestos en la clasificación para abandonar las posiciones de abajo en las que anda inmerso. "El equipo está en etapa de crecimiento.

La última jornada en Bilbao dimos una mejor cara, y debemos ahora tener una mayor continuidad. Hemos conseguido grandes minutos, pero a veces nos meten algunos partidos que tenemos que evitar. Primero tenemos que conseguir llegar al 100% de nuestro potencial, y luego la temporada nos pondrá en nuestro sitio, pero tenemos potencial para llegar a la Copa del Rey", dijo. "Este equipo lo veo como una mezcla de juventud y veteranos, de jugadores con mucho talento, y eso conlleva que al entrenador (Pepu Hernández) le lleve un tiempo", concluyó. Al acto de presentación acudió José Asensio, director general de Asefa Estudiantes, que aseguró que para el club madrileño "es un honor presentar" a Rodrigo de la Fuente como jugador, puesto que anteriormente había tenido "la suerte de entrenarle". "Entró a los 12 años en el club y tanto él como su familia se han sentido muy vinculados siempre.

Solo puedo decir de él que es un excelente profesional y una excelente persona, y pretendemos que ayude al equipo en todo lo que pueda para enseñarle los valores del club", manifestó. Azofra: "De la Fuente es un jugador de la casa que siempre suma" Nacho Azofra, director deportivo del Asefa Estudiantes, aseguró hoy, durante la presentación de Rodrigo de la Fuente como nuevo jugador colegial, que el alero madrileño es "uno de esos jugadores que siempre suma", y se mostró contento de su llegada al ser "un hombre de la casa". "Su llegada a Estudiantes ha sido un paso natural, no ha sido nada forzado como cuando tienes necesidad y sales a buscar al mercado. Rodrigo ya venía entrenando con nosotros desde hace dos meses y para él era un trato no hablado pero del que estamos encantados", dijo el exjugador de Estudiantes. "A nosotros nos viene muy bien su fichaje por su calidad.

En cuanto hemos visto que faltaban cosas en el equipo y después de hablarlo con el entrenador (Pepu Hernández) todo ha sido muy rápido para la incorporación", confesó. "Sabemos lo que Rodrigo nos puede dar en la cancha y lo que nos daba en los entrenamientos. Es un jugador de la casa, que siempre suma y que tiene una experiencia de muchos años al primer nivel tanto en Liga como en competiciones europeas. Ha jugado partidos muy difíciles, minutos complicados, ha estado con la selección y estamos encantados de que se incorpore al club una cara conocida", concluyó..

Azofra: "De la Fuente es un jugador de la casa que siempre suma"

<http://www.adn.es/deportes/20111202/NWS-0502-Fuente-siempre-jugador-suma-casa.html>

Nacho Azofra, director deportivo del Asefa Estudiantes, aseguró hoy, durante la presentación de Rodrigo de la Fuente como nuevo jugador colegial, que el alero madrileño es "uno de esos jugadores que siempre suma", y se mostró contento de su llegada al ser "un hombre de la casa". "Su llegada a Estudiantes ha sido un paso natural, no ha sido nada forzado como cuando tienes necesidad y sales a buscar al mercado. Rodrigo ya venía entrenando con nosotros desde hace dos meses y para él era un trato no hablado pero del que estamos encantados", dijo el exjugador de Estudiantes. "A nosotros nos viene muy bien su fichaje por su calidad. En cuanto hemos visto que faltaban cosas en el equipo y después de hablarlo con el entrenador (Pepu Hernández) todo ha sido muy rápido para la incorporación", confesó. "Sabemos lo que Rodrigo nos puede dar en la cancha y lo que nos daba en los entrenamientos.

Es un jugador de la casa, que siempre suma y que tiene una experiencia de muchos años al primer nivel tanto en Liga como en competiciones europeas. Ha jugado partidos muy difíciles, minutos complicados, ha estado con la selección y estamos encantados de que se incorpore al club una cara conocida", concluyó..

Foto Asefa Estudiantes

<http://www.acb.com/redaccion.php?id=80756>

Artículo De la Fuente: "Es muy especial volver a Estudiantes" Una semana después de anunciar su fichaje e incluso debutar -de manera notable-, Asefa Estudiantes presentó a su nueva incorporación. En un acto que se emitió en directo en EstuTV, el madrileño comentó que "si te cuidas y haces bien tu trabajo puedes competir al máximo nivel. A un jugador hay que juzgarle por lo que hace, no por la edad que tiene" Compartir Tweet Madrid, 2 dic. 2011 (EFE) .- Rodrigo de La Fuente , alero del Asefa Estudiantes, señaló que "es muy especial volver" al conjunto madrileño, equipo en el que se inició en el baloncesto a los 12 años y del que se marchó con 17, y aseguró que esta temporada el equipo "tiene potencial" para llegar a jugar la Copa del Rey. "Estoy francamente muy contento de esta oportunidad que se me ha presentado.

Es especial volver al equipo en el que me inicié a los 12 años. Son muchos años vinculado al club, tanto mi familia como yo, conozco la casa, y me gusta su filosofía de apuesta por la cantera" , dijo el alero madrileño durante su presentación como jugador colegial. Foto Asefa Estudiantes "Es muy especial volver a Estudiantes, y espero que esta confianza que ha puesto el club en mi la pueda devolver, porque quiero ayudar al equipo y a los nuevos. Este equipo no ha demostrado todo su potencial hasta el momento, estamos mejorando y podemos dar más de nosotros" , aseguró. "He tenido la suerte de llegar a cierta edad en buenas condiciones para competir al máximo nivel, y el otro día en mi debut con el equipo frente al Bilbao me sentí demasiado bien en el sentido de pronto" , comentó. "He estado entrenando mucho estos meses con el equipo, pero no había entrado en competición.

Ha sido fácil el entrenar con los mismos compañeros, también el ambiente del equipo, el conocer los sistemas, y soy consciente de que puedo dar más de sí" , reconoció. "Con el paso de los partidos y los minutos me sentiré mejor, ya que debido a mis características me he adaptado a los compañeros, y puedo actuar en distintos puestos sobre la cancha. Es un arma que podemos utilizar este año" , afirmó. Rodrigo de la Fuente se ha convertido en nuevo jugador de Estudiantes a falta de unos días para cumplir 35 años, por lo que se convierte en uno de los integrantes más veteranos de la plantilla colegial. "No me ha molestado el debate sobre mi edad, es normal. Si te cuidas y haces bien tu trabajo puedes competir al máximo nivel.

A un jugador hay que juzgarle por lo que hace, no por la edad que tiene" , señaló el alero, que aseguró que su llegada a Estudiantes no se la plantea como su final profesional. "No me planteo esta etapa como el cierre de un círculo, es un paso más. No me lo planteo como el último paso e iré viendo como me encuentro. Cuando lo tenga que dejar, lo dejaré" , afirmó.

De la Fuente quiso hablar sobre su nuevo club, y se mostró confiado en que el equipo comience a ganar partidos en Liga y subir puestos en la clasificación para abandonar las posiciones de abajo en las que anda inmerso. "El equipo está en etapa de crecimiento. La última jornada en Bilbao dimos una mejor cara, y debemos ahora tener una mayor continuidad. Hemos conseguido grandes minutos, pero a veces nos meten algunos partidos que tenemos que evitar. Primero tenemos que conseguir llegar al 100% de nuestro potencial, y luego la temporada nos pondrá en nuestro sitio, pero tenemos potencial para llegar a la Copa del Rey" , dijo. "Este equipo lo veo como una mezcla de juventud y veteranos, de jugadores con mucho talento, y eso conlleva que al entrenador (Pepu Hernández) le lleve un tiempo" , concluyó.

Al acto de presentación acudió José Asensio , director general de Asefa Estudiantes, que aseguró que para el club madrileño "es un honor presentar" a Rodrigo de la Fuente como jugador, puesto que anteriormente había tenido "la suerte de entrenarle". "Entró a los 12 años en el club y tanto él como su familia se han sentido muy vinculados siempre. Solo puedo decir de él que es un excelente profesional y una excelente persona, y pretendemos que ayude al equipo en todo lo que pueda para enseñarle los valores del club" , manifestó..

De la Fuente (Asefa Estudiantes): "Al jugador hay que juzgarle por lo que hace y no por su edad"

<http://www.europapress.es/deportes/baloncesto-00163/noticia-baloncesto-fuente-asefa-estudiantes-jugador-hay-juzgarle-hace-no-edad-20111202135049.html>

"Tenemos potencial para estar en la Copa del Rey y creo que estamos actualmente en una posición en la tabla que no nos merecemos" MADRID, 2 Dic. (EUROPA PRESS) - El ala-pivot madrileño de Asefa Estudiantes, Rodrigo de la Fuente, se ha mostrado "muy contento con la oportunidad" de volver a jugar en la Liga Endesa, al tiempo que asegura que no le han molestado los comentarios en los que se señalaban que a sus 35 años no estaría en forma. "No me han molestado esos comentarios, porque sé que no soy joven, pero todo ha evolucionado y me he cuidado mucho. Ahora puedes alargar tu carrera deportiva y a un gran nivel. Al jugador hay que juzgarle por lo que hace, no por su edad.

Este es un paso bonito porque vuelvo al club en el que me inicié. No es el último sino uno más. Yo seré el primero en ver cómo estoy y si lo tengo que dejar lo haré, pero ahora estoy para competir al máximo nivel", explicó el madrileño en rueda de prensa. Un Rodrigo de la Fuente, que después de casi 20 años regresa a la entidad del Ramiro. "Estoy muy contento con esta oportunidad porque es muy especial volver al equipo en el que me inicié como jugador. Son muchos años y toda mi familia siempre ha estado vinculado al Estudiantes. conozco el club, su filosofía y también a su afición", reconoció, desvelando, que actualmente su sobrino milita en las categorías inferiores de la entidad. "Espero que esta confianza que están depositando en mí la pueda confirmar para ayudar al equipo y echar una mano a los jóvenes y a los nuevos para que conozcan como es esta entidad.

El Estudiantes aún no ha demostrado todo el potencial que tiene porque aún podemos dar más", apuntó el veterano jugador, que cuenta con un gran palmarés tanto con el FC Barcelona como con la selección española. De la Fuente, que debutó el pasado fin de semana a un gran nivel en su visita a Bilbao, aseguró que se ha "cuidado mucho" y que está "en buenas condiciones para competir al máximo nivel". "Ha sido más fácil porque he estado trabajando con el grupo estos meses. Soy consciente de que puedo dar más de mí mismo y con más minutos me sentiré mejor", confesó. Respecto al conjunto madrileño, el excapitán blaugrana asegura que se trata de "una mezcla de juventud y jugadores con talento". "Aunar a un equipo lleva tiempo y estamos en crecimiento.

En Bilbao ofrecimos una mejor imagen e intentaremos tener una mayor continuidad en los próximos partidos", subrayó. "Tenemos que dar el cien por cien. La temporada y la Liga nos pondrá en nuestro sitio. Tenemos potencial para estar en la Copa del Rey y creo que estamos actualmente en una posición en la tabla que no nos merecemos", subrayó.

Por último, se congratuló de poder compartir vestuario con Carlos Jiménez y Germán Gabriel, veteranos también que ayudarán al equipo. "Es una gran ayuda el tenerles en el vestuario. Con Jiménez he jugado bastante, con Germán no tanto, pero ahora más en los entrenamientos. Siempre es bueno contar con este tipo de grandes jugadores en un equipo", concluyó..

José Asensio, sobre De la Fuente: "Es un gran jugador y no nos preocupa su edad sino su rendimiento"

<http://www.europapress.es/deportes/baloncesto-00163/noticia-baloncesto-jose-asensio-fuente-gran-jugador-no-nos-preocupa-edad-rendimiento-20111202140632.html>

Azofra: "Es un jugador que siempre suma y además es de la casa" MADRID, 2 Dic. (EUROPA PRESS) - El director general de Asefa Estudiantes, José Asensio, ha asegurado que la llegada de Rodrigo de la Fuente será muy positiva para el equipo que entrena 'Pepu' Hernández, subrayando que desde la entidad del Ramiro "no" se ha mirado la edad que tiene. "Para mí y para el club es un honor el poder presentar a un jugador como Rodrigo de la Fuente porque he tenido la suerte de entrenarle y me hace especial ilusión. Entró con 12 años y tanto él como su familia siempre ha estado vinculado a este club", dijo el directivo en la presentación del madrileño. Y es que Asensio quiso dejar claro que la presencia de De la Fuente es para ayudar al equipo. "Hemos fichado a un excelente jugador que siempre ha estado vinculado con nosotros.

Sabemos de sus características y nunca hemos mirado la edad que tiene. Fichamos a alguien que tiene un gran palmarés y un alto grado de implicación", subrayó sobre la llegada de la nueva incorporación colegial. "Estamos seguros de que nos va aportar mucho y encima se trata de alguien de la casa. No nos preocupa su edad sino su rendimiento. Es un excelente profesional y persona.

Pretendemos que ayude al equipo, a los jóvenes y a los nuevos a conocer el club. Sólo darle la bienvenida después de llevar más de 20 años vinculado a esta casa", señaló el directivo colegial. Por su parte, el director deportivo del conjunto del Ramiro, Nacho Azofra, explicó que la llegada de De la Fuente "ha sido un paso natural y rápido". "No ha sido nada forzado por la necesidad de salir al mercado a buscar un jugador.

Sabemos lo que nos puede ayudar y dar porque nos va ayudar mucho. Es un jugador que siempre suma y además es de la casa. Tiene una gran experiencia y es un jugador de gran nivel", destacó sobre el madrileño..

Azofra: "De la Fuente es un jugador de la casa que siempre suma"

<http://es.eurosport.yahoo.com/02122011/21/azofra-fuente-jugador-casa-suma.html>

Madrid, 2 dic (EFE).- Nacho Azofra, director deportivo del Asefa Estudiantes , aseguró hoy, durante la presentación de Rodrigo de la Fuente como nuevo jugador colegial, que el alero madrileño es "uno de esos jugadores que siempre suma", y se mostró contento de su llegada al ser "un hombre de la casa". "Su llegada a Estudiantes ha sido un paso natural, no ha sido nada forzado como cuando tienes necesidad y sales a buscar al mercado. Rodrigo ya venía entrenando con nosotros desde hace dos meses y para él era un trato no hablado pero del que estamos encantados", dijo el exjugador de Estudiantes. "A nosotros nos viene muy bien su fichaje por su calidad. En cuanto hemos visto que faltaban cosas en el equipo y después de hablarlo con el entrenador (Pepu Hernández) todo ha sido muy rápido para la incorporación", confesó. "Sabemos lo que Rodrigo nos puede dar en la cancha y lo que nos daba en los entrenamientos.

Es un jugador de la casa, que siempre suma y que tiene una experiencia de muchos años al primer nivel tanto en Liga como en competiciones europeas. Ha jugado partidos muy difíciles, minutos complicados, ha estado con la selección y estamos encantados de que se incorpore al club una cara conocida", concluyó..

De la Fuente considera "muy especial" volver al Estudiantes

<http://es.eurosport.yahoo.com/02122011/21/fuente-considera-especial-volver-estudiantes.html>

Madrid, 2 dic (EFE).- Rodrigo de la Fuente, alero del Asefa Estudiantes, señaló que "es muy especial volver" al conjunto madrileño, equipo en el que se inició en el baloncesto a los 12 años y del que se marchó con 17, y aseguró que esta temporada el equipo "tiene potencial" para llegar a jugar la Copa del Rey. "Estoy francamente muy contento de esta oportunidad que se me ha presentado. Es especial volver al equipo en el que me inicié a los 12 años. Son muchos años vinculado al club, tanto mi familia como yo, conozco la casa, y me gusta su filosofía de apuesta por la cantera", dijo el alero madrileño durante su presentación como jugador colegial. "Es muy especial volver a Estudiantes, y espero que esta confianza que ha puesto el club en mí la pueda devolver, porque quiero ayudar al equipo y a los nuevos.

Este equipo no ha demostrado todo su potencial hasta el momento, estamos mejorando y podemos dar más de nosotros", aseguró. "He tenido la suerte de llegar a cierta edad en buenas condiciones para competir al máximo nivel, y el otro día en mi debut con el equipo frente al Bilbao me sentí demasiado bien en el sentido de pronto", comentó. "He estado entrenando mucho estos meses con el equipo, pero no había entrado en competición. Ha sido fácil el entrenar con los mismos compañeros, también el ambiente del equipo, el conocer los sistemas, y soy consciente de que puedo dar más de mí", reconoció. "Con el paso de los partidos y los minutos me sentiré mejor, ya que debido a mis características me he adaptado a los compañeros, y puedo actuar en distintos puestos sobre la cancha. Es un arma que podemos utilizar este año", afirmó.

Rodrigo de la Fuente se ha convertido en nuevo jugador de Estudiantes a falta de unos días para cumplir 35 años, por lo que se convierte en uno de los integrantes más veteranos de la plantilla colegial. "No me ha molestado el debate sobre mi edad, es normal. Si te cuidas y haces bien tu trabajo puedes competir al máximo nivel. A un jugador hay que juzgarle por lo que hace, no por la edad que tiene", señaló el alero, que aseguró que su llegada a Estudiantes no se la plantea como su final profesional. "No me planteo esta etapa como el cierre de un círculo, es un paso más. No me lo planteo como el último paso e iré viendo como me encuentro.

Cuando lo tenga que dejar, lo dejaré", afirmó. De la Fuente quiso hablar sobre su nuevo club, y se mostró confiado en que el equipo comience a ganar partidos en Liga y subir puestos en la clasificación para abandonar las posiciones de abajo en las que anda inmerso. "El equipo está en etapa de crecimiento. La última jornada en Bilbao dimos una mejor cara, y debemos ahora tener una mayor continuidad. Hemos conseguido grandes minutos, pero a veces nos meten algunos partidos que tenemos que evitar.

Primero tenemos que conseguir llegar al 100% de nuestro potencial, y luego la temporada nos pondrá en nuestro sitio, pero tenemos potencial para llegar a la Copa del Rey", dijo. "Este equipo lo veo como una mezcla de juventud y veteranos, de jugadores con mucho talento, y eso conlleva que al entrenador (Pepu Hernández) le lleve un tiempo", concluyó. Al acto de presentación acudió José Asensio, director general de Asefa Estudiantes, que aseguró que para el club madrileño "es un honor presentar" a Rodrigo de la Fuente como jugador, puesto que anteriormente había tenido "la suerte de entrenarle". "Entró a los 12 años en el club y tanto él como su familia se han sentido muy vinculados siempre. Solo puedo decir de él que es un excelente profesional y una excelente persona, y pretendemos que ayude al equipo en todo lo que pueda para enseñarle los valores del club", manifestó.

De la Fuente considera 'muy especial' volver al Estudiantes

http://deportes.orange.es/mas_deportes/noticias/de_la_fuente_considera_muy_especial_volver_al_estudiantes.shtml

Rodrigo de la Fuente, alero del Asefa Estudiantes, señaló que 'es muy especial volver' al conjunto madrileño, equipo en el que se inició en el baloncesto a los 12 años y del que se marchó con 17, y aseguró que esta temporada el equipo 'tiene potencial' para llegar a jugar la Copa del Rey. 2/12/2011 Agencia EFE Rodrigo de la Fuente, alero del Asefa Estudiantes, señaló que 'es muy especial volver' al conjunto madrileño, equipo en el que se inició en el baloncesto a los 12 años y del que se marchó con 17, y aseguró que esta temporada el equipo 'tiene potencial' para llegar a jugar la Copa del Rey. 'Estoy francamente muy contento de esta oportunidad que se me ha presentado. Es especial volver al equipo en el que me inicié a los 12 años.

Son muchos años vinculado al club, tanto mi familia como yo, conozco la casa, y me gusta su filosofía de apuesta por la cantera', dijo el alero madrileño durante su presentación como jugador colegial. 'Es muy especial volver a Estudiantes, y espero que esta confianza que ha puesto el club en mi la pueda devolver, porque quiero ayudar al equipo y a los nuevos. Este equipo no ha demostrado todo su potencial hasta el momento, estamos mejorando y podemos dar más de nosotros', aseguró. 'He tenido la suerte de llegar a cierta edad en buenas condiciones para competir al máximo nivel, y el otro día en mi debut con el equipo frente al Bilbao me sentí demasiado bien en el sentido de pronto', comentó. 'He estado entrenando mucho estos meses con el equipo, pero no había entrado en competición.

Ha sido fácil el entrenar con los mismos compañeros, también el ambiente del equipo, el conocer los sistemas, y soy consciente de que puedo dar más de mí', reconoció. 'Con el paso de los partidos y los minutos me sentiré mejor, ya que debido a mis características me he adaptado a los compañeros, y puedo actuar en distintos puestos sobre la cancha. Es un arma que podemos utilizar este año', afirmó. Rodrigo de la Fuente se ha convertido en nuevo jugador de Estudiantes a falta de unos días para cumplir 35 años, por lo que se convierte en uno de los integrantes más veteranos de la plantilla colegial. 'No me ha molestado el debate sobre mi edad, es normal.

Si te cuidas y haces bien tu trabajo puedes competir al máximo nivel. A un jugador hay que juzgarle por lo que hace, no por la edad que tiene', señaló el alero, que aseguró que su llegada a Estudiantes no se la plantea como su final profesional. 'No me planteo esta etapa como el cierre de un círculo, es un paso más. No me lo planteo como el último paso e iré viendo como me encuentro. Cuando lo tenga que dejar, lo dejaré', afirmó.

De la Fuente quiso hablar sobre su nuevo club, y se mostró confiado en que el equipo comience a ganar partidos en Liga y subir puestos en la clasificación para abandonar las posiciones de abajo en las que anda inmerso. 'El equipo está en etapa de crecimiento. La última jornada en Bilbao dimos una mejor cara, y debemos ahora tener una mayor continuidad. Hemos conseguido grandes minutos, pero a veces nos meten algunos partidos que tenemos que evitar.

Primero tenemos que conseguir llegar al 100% de nuestro potencial, y luego la temporada nos pondrá en nuestro sitio, pero tenemos potencial para llegar a la Copa del Rey', dijo. 'Este equipo lo veo como una mezcla de juventud y veteranos, de jugadores con mucho talento, y eso conlleva que al entrenador (Pepu Hernández) le lleve un tiempo', concluyó. Al acto de presentación acudió José Asensio, director general de Asefa Estudiantes, que aseguró que para el club madrileño 'es un honor presentar' a Rodrigo de la Fuente como jugador, puesto que anteriormente había tenido 'la suerte de entrenarle'. 'Entró a los 12 años en el club y tanto él como su familia se han sentido muy vinculados siempre. Solo puedo decir de él que es un excelente profesional y una excelente persona, y pretendemos que ayude al equipo en todo lo que pueda para enseñarle los valores del club', manifestó.

Agencia EFE | 2/12/2011 | De la Fuente considera 'muy especial' volver al Estudiantes Rodrigo de la Fuente, alero del Asefa ... Erazem Lorbek, del Barcelona, y Macvan, del Partizan, los mejores de la jornada de la Euroliga Los pivotes Erazem Lorbek (Barcelona Regal) ... Los jugadores NBA dicen adiós a la competición española Los jugadores de la NBA que han estado ... El técnico del CAI cree que el partido contra el Lucentum no es definitivo El entrenador del CAI Zaragoza, José Luis

De la Fuente considera "muy especial" volver al Estudiantes

<http://www.que.es/deportes/baloncesto/201112021314-fuente-considera-especial-volver-estudiantes-efe.html>

Rodrigo de la Fuente, alero del Asefa Estudiantes, señaló que "es muy especial volver" al conjunto madrileño, equipo en el que se inició en el baloncesto a los 12 años y del que se marchó con 17, y aseguró que esta temporada el equipo "tiene potencial" para llegar a jugar la Copa del Rey. Madrid, EFE 2 de diciembre de 2011 "Estoy francamente muy contento de esta oportunidad que se me ha presentado. Es especial volver al equipo en el que me inicié a los 12 años. Son muchos años vinculado al club, tanto mi familia como yo, conozco la casa, y me gusta su filosofía de apuesta por la cantera", dijo el alero madrileño durante su presentación como jugador colegial. "Es muy especial volver a Estudiantes, y espero que esta confianza que ha puesto el club en mí la pueda devolver, porque quiero ayudar al equipo y a los nuevos. Este equipo no ha demostrado todo su potencial hasta el momento, estamos mejorando y podemos dar más de nosotros", aseguró. "He tenido la suerte de llegar a cierta edad en buenas condiciones para competir al máximo nivel, y el otro día en mi debut con el equipo frente al Bilbao me sentí demasiado bien en el sentido de pronto", comentó. "He estado entrenando mucho estos meses con el equipo, pero no había entrado en competición.

Ha sido fácil el entrenar con los mismos compañeros, también el ambiente del equipo, el conocer los sistemas, y soy consciente de que puedo dar más de mí", reconoció. "Con el paso de los partidos y los minutos me sentiré mejor, ya que debido a mis características me he adaptado a los compañeros, y puedo actuar en distintos puestos sobre la cancha. Es un arma que podemos utilizar este año", afirmó. Rodrigo de la Fuente se ha convertido en nuevo jugador de Estudiantes a falta de unos días para cumplir 35 años, por lo que se convierte en uno de los integrantes más veteranos de la plantilla colegial. "No me ha molestado el debate sobre mi edad, es normal.

Si te cuidas y haces bien tu trabajo puedes competir al máximo nivel. A un jugador hay que juzgarle por lo que hace, no por la edad que tiene", señaló el alero, que aseguró que su llegada a Estudiantes no se la plantea como su final profesional. "No me planteo esta etapa como el cierre de un círculo, es un paso más. No me lo planteo como el último paso e iré viendo como me encuentro. Cuando lo tenga que dejar, lo dejaré", afirmó. De la Fuente quiso hablar sobre su nuevo club, y se mostró confiado en que el equipo comience a ganar partidos en Liga y subir puestos en la clasificación para abandonar las posiciones de abajo en las que anda inmerso. "El equipo está en etapa de crecimiento.

La última jornada en Bilbao dimos una mejor cara, y debemos ahora tener una mayor continuidad. Hemos conseguido grandes minutos, pero a veces nos meten algunos partidos que tenemos que evitar. Primero tenemos que conseguir llegar al 100% de nuestro potencial, y luego la temporada nos pondrá en nuestro sitio, pero tenemos potencial para llegar a la Copa del Rey", dijo. "Este equipo lo veo como una mezcla de juventud y veteranos, de jugadores con mucho talento, y eso conlleva que al entrenador (Pepu Hernández) le lleve un tiempo", concluyó.

Al acto de presentación acudió José Asensio, director general de Asefa Estudiantes, que aseguró que para el club madrileño "es un honor presentar" a Rodrigo de la Fuente como jugador, puesto que anteriormente había tenido "la suerte de entrenarle". "Entró a los 12 años en el club y tanto él como su familia se han sentido muy vinculados siempre. Solo puedo decir de él que es un excelente profesional y una excelente persona, y pretendemos que ayude al equipo en todo lo que pueda para enseñarle los valores del club", manifestó..

Baloncesto De la Fuente (Asefa Estudiantes): "Al jugador hay que juzgarle por lo que hace y no por su edad"

<http://www.diariosigloxxi.com/texto-ep/mostrar/20111202150635/de-la-fuente-asefa-estudiantes-al-jugador-hay-que-juzgarle-por-lo-que-hace-y-no-por-su-edad>

» Ampliar la imagen "Tenemos potencial para estar en la Copa del Rey y creo que estamos actualmente en una posición en la tabla que no nos merecemos" MADRID, 2 (EUROPA PRESS) El ala-pívot madrileño de Asefa Estudiantes, Rodrigo de la Fuente, se ha mostrado "muy contento con la oportunidad" de volver a jugar en la Liga Endesa, al tiempo que asegura que no le han molestado los comentarios en los que se señalaban que a sus 35 años no estaría en forma. "No me han molestado esos comentarios, porque sé que no soy joven, pero todo ha evolucionado y me he cuidado mucho. Ahora puedes alargar tu carrera deportiva y a un gran nivel. Al jugador hay que juzgarle por lo que hace, no por su edad. Este es un paso bonito porque vuelvo al club en el que me inicié.

No es el último sino uno más. Yo seré el primero en ver cómo estoy y si lo tengo que dejar lo haré, pero ahora estoy para competir al máximo nivel", explicó el madrileño en rueda de prensa. Un Rodrigo de la Fuente, que después de casi 20 años regresa a la entidad del Ramiro. "Estoy muy contento con esta oportunidad porque es muy especial volver al equipo en el que me inicié como jugador.

Son muchos años y toda mi familia siempre ha estado vinculado al Estudiantes. conozco el club, su filosofía y también a su afición", reconoció, desvelando, que actualmente su sobrino milita en las categorías inferiores de la entidad. "Espero que esta confianza que están depositando en mí la pueda confirmar para ayudar al equipo y echar una mano a los jóvenes y a los nuevos para que conozcan como es esta entidad. El Estudiantes aún no ha demostrado todo el potencial que tiene porque aún podemos dar más", apuntó el veterano jugador, que cuenta con un gran palmarés tanto con el FC Barcelona como con la selección española. De la Fuente, que debutó el pasado fin de semana a un gran nivel en su visita a Bilbao, aseguró que se ha "cuidado mucho" y que está "en buenas condiciones para competir al máximo nivel". "Ha sido más fácil porque he estado trabajando con el grupo estos meses.

Soy consciente de que puedo dar más de mí mismo y con más minutos me sentiré mejor", confesó. Respecto al conjunto madrileño, el ex capitán blaugrana asegura que se trata de "una mezcla de juventud y jugadores con talento". "Aunar a un equipo lleva tiempo y estamos en crecimiento. En Bilbao ofrecimos una mejor imagen e intentaremos tener una mayor continuidad en los próximos partidos", subrayó. "Tenemos que dar el cien por cien. La temporada y la Liga nos pondrá en nuestro sitio.

Tenemos potencial para estar en la Copa del Rey y creo que estamos actualmente en una posición en la tabla que no nos merecemos", subrayó. Por último, se congratuló de poder compartir vestuario con Carlos Jiménez y Germán Gabriel, veteranos también que ayudarán al equipo. "Es una gran ayuda el tenerles en el vestuario. Con Jiménez he jugado bastante, con Germán no tanto, pero ahora más en los entrenamientos. Siempre es bueno contar con este tipo de grandes jugadores en un equipo", concluyó. (*) Obligatorio.

De la Fuente (Asefa Estudiantes): "Al jugador hay que juzgarle por lo que hace y no por su edad"

http://es.noticias.yahoo.com/fuente-asefa-estudiantes-jugador-juzgarle-edad-125049039.html;_ylt=A7x9WaA119hOYjEAgSlDf81;_ylu=X3oDMTQ4cmFldnZvBG1pdANTZWN0aW9uTG1zdCBGUCBEZXBvcnRlcwRwa2cDZDE0MjAwYjQtZWEzNC0zYzlk-LWFiYjEtYmYlMjRhYWNkZjA1BHBvcwMyBHNlYwNNZWRpYVNlY3Rpb25MaXN0BHZlcgM1NTJhZmZkMC0xY2U3-LTEzZTEtOGZiYi0yYmVkMDI0NWQwNjg-;_ylg=X3oDMTFyaJZsaWZuBGludGwDZXMEbGFuZwNlcy1lcwRwc3RhaWQDBHBzdGNhdANwb3J0YWRhBHB0A3NlY3Rpb25zBHRlc3QD;_ylv=3

"Tenemos potencial para estar en la Copa del Rey y creo que estamos actualmente en una posición en la tabla que no nos merecemos" MADRID, 2 (EUROPA PRESS) El ala-pívot madrileño de Asefa Estudiantes, Rodrigo de la Fuente, se ha mostrado "muy contento con la oportunidad" de volver a jugar en la Liga Endesa, al tiempo que asegura que no le han molestado los comentarios en los que se señalaban que a sus 35 años no estaría en forma. "No me han molestado esos comentarios, porque sé que no soy joven, pero todo ha evolucionado y me he cuidado mucho. Ahora puedes alargar tu carrera deportiva y a un gran nivel. Al jugador hay que juzgarle por lo que hace, no por su edad. Este es un paso bonito porque vuelvo al club en el que me inicié. No es el último sino uno más.

Yo seré el primero en ver cómo estoy y si lo tengo que dejar lo haré, pero ahora estoy para competir al máximo nivel", explicó el madrileño en rueda de prensa. Un Rodrigo de la Fuente, que después de casi 20 años regresa a la entidad del Ramiro. "Estoy muy contento con esta oportunidad porque es muy especial volver al equipo en el que me inicié como jugador. Son muchos años y toda mi familia siempre ha estado vinculado al Estudiantes. conozco el club, su filosofía y también a su afición", reconoció, desvelando, que actualmente su sobrino milita en las categorías inferiores de la entidad. "Espero que esta confianza que están depositando en mí la pueda confirmar para ayudar al equipo y echar una mano a los jóvenes y a los nuevos para que conozcan como es esta entidad.

El Estudiantes aún no ha demostrado todo el potencial que tiene porque aún podemos dar más", apuntó el veterano jugador, que cuenta con un gran palmarés tanto con el FC Barcelona como con la selección española. De la Fuente, que debutó el pasado fin de semana a un gran nivel en su visita a Bilbao, aseguró que se ha "cuidado mucho" y que está "en buenas condiciones para competir al máximo nivel". "Ha sido más fácil porque he estado trabajando con el grupo estos meses. Soy consciente de que puedo dar más de mí mismo y con más minutos me sentiré mejor", confesó. Respecto al conjunto madrileño, el excapitán blaugrana asegura que se trata de "una mezcla de juventud y jugadores con talento". "Aunar a un equipo lleva tiempo y estamos en crecimiento.

En Bilbao ofrecimos una mejor imagen e intentaremos tener una mayor continuidad en los próximos partidos", subrayó. "Tenemos que dar el cien por cien. La temporada y la Liga nos pondrá en nuestro sitio. Tenemos potencial para estar en la Copa del Rey y creo que estamos actualmente en una posición en la tabla que no nos merecemos", subrayó. Por último, se congratuló de poder compartir vestuario con Carlos Jiménez y Germán Gabriel, veteranos también que ayudarán al equipo. "Es una gran ayuda el tenerles en el vestuario.

Con Jiménez he jugado bastante, con Germán no tanto, pero ahora más en los entrenamientos. Siempre es bueno contar con este tipo de grandes jugadores en un equipo", concluyó..

De la Fuente considera "muy especial" volver al Estudiantes

http://noticias.diariodebergantinos.es/442_deportes/1378365_de-la-fuente-considera-muy-especial-volver-al-estudiantes.html

Madrid, 2 dic (EFE).- Rodrigo de la Fuente, alero del Asefa Estudiantes, señaló que "es muy especial volver" al conjunto madrileño, equipo en el que se inició en el baloncesto a los 12 años y del que se marchó con 17, y aseguró que esta temporada el equipo "tiene potencial" para llegar a jugar la Copa del Rey. "Estoy francamente muy contento de esta oportunidad que se me ha presentado. Es especial volver al equipo en el que me inicié a los 12 años. Son muchos años vinculado al club, tanto mi familia como yo, conozco la casa, y me gusta su filosofía de apuesta por la cantera", dijo el alero madrileño durante su presentación como jugador colegial. "Es muy especial volver a Estudiantes, y espero que esta confianza que ha puesto el club en mí la pueda devolver, porque quiero ayudar al equipo y a los nuevos.

Este equipo no ha demostrado todo su potencial hasta el momento, estamos mejorando y podemos dar más de nosotros", aseguró. "He tenido la suerte de llegar a cierta edad en buenas condiciones para competir al máximo nivel, y el otro día en mi debut con el equipo frente al Bilbao me sentí demasiado bien en el sentido de pronto", comentó. "He estado entrenando mucho estos meses con el equipo, pero no había entrado en competición. Ha sido fácil el entrenar con los mismos compañeros, también el ambiente del equipo, el conocer los sistemas, y soy consciente de que puedo dar más de mí", reconoció. "Con el paso de los partidos y los minutos me sentiré mejor, ya que debido a mis características me he adaptado a los compañeros, y puedo actuar en distintos puestos sobre la cancha.

Es un arma que podemos utilizar este año", afirmó. Rodrigo de la Fuente se ha convertido en nuevo jugador de Estudiantes a falta de unos días para cumplir 35 años, por lo que se convierte en uno de los integrantes más veteranos de la plantilla colegial. "No me ha molestado el debate sobre mi edad, es normal. Si te cuidas y haces bien tu trabajo puedes competir al máximo nivel.

A un jugador hay que juzgarle por lo que hace, no por la edad que tiene", señaló el alero, que aseguró que su llegada a Estudiantes no se la plantea como su final profesional. "No me planteo esta etapa como el cierre de un círculo, es un paso más. No me lo planteo como el último paso e iré viendo como me encuentro. Cuando lo tenga que dejar, lo dejaré", afirmó. De la Fuente quiso hablar sobre su nuevo club, y se mostró confiado en que el equipo comience a ganar partidos en Liga y subir puestos en la clasificación para abandonar las posiciones de abajo en las que anda inmerso. "El equipo está en etapa de crecimiento.

La última jornada en Bilbao dimos una mejor cara, y debemos ahora tener una mayor continuidad. Hemos conseguido grandes minutos, pero a veces nos meten algunos partidos que tenemos que evitar. Primero tenemos que conseguir llegar al 100% de nuestro potencial, y luego la temporada nos pondrá en nuestro sitio, pero tenemos potencial para llegar a la Copa del Rey", dijo. "Este equipo lo veo como una mezcla de juventud y veteranos, de jugadores con mucho talento, y eso conlleva que al entrenador (Pepu Hernández) le lleve un tiempo", concluyó. Al acto de presentación acudió José Asensio, director general de Asefa Estudiantes, que aseguró que para el club madrileño "es un honor presentar" a Rodrigo de la Fuente como jugador, puesto que anteriormente había tenido "la suerte de entrenarle". "Entró a los 12 años en el club y tanto él como su familia se han sentido muy vinculados siempre.

Solo puedo decir de él que es un excelente profesional y una excelente persona, y pretendemos que ayude al equipo en todo lo que pueda para enseñarle los valores del club", manifestó..

Azofra: "De la Fuente es un jugador de la casa que siempre suma"

<http://ecodiario.eleconomista.es/otros-deportes/noticias/3577433/12/11/Azofra-De-la-Fuente-es-un-jugador-de-la-casa-que-siempre-suma.html>

Madrid, 2 dic (EFE).- Nacho Azofra, director deportivo del Asefa Estudiantes, aseguró hoy, durante la presentación de Rodrigo de la Fuente como nuevo jugador colegial, que el alero madrileño es "uno de esos jugadores que siempre suma", y se mostró contento de su llegada al ser "un hombre de la casa". "Su llegada a Estudiantes ha sido un paso natural, no ha sido nada forzado como cuando tienes necesidad y sales a buscar al mercado. Rodrigo ya venía entrenando con nosotros desde hace dos meses y para él era un trato no hablado pero del que estamos encantados", dijo el exjugador de Estudiantes. "A nosotros nos viene muy bien su fichaje por su calidad. En cuanto hemos visto que faltaban cosas en el equipo y después de hablarlo con el entrenador (Pepu Hernández) todo ha sido muy rápido para la incorporación", confesó. "Sabemos lo que Rodrigo nos puede dar en la cancha y lo que nos daba en los entrenamientos.

Es un jugador de la casa, que siempre suma y que tiene una experiencia de muchos años al primer nivel tanto en Liga como en competiciones europeas. Ha jugado partidos muy difíciles, minutos complicados, ha estado con la selección y estamos encantados de que se incorpore al club una cara conocida", concluyó..

De la Fuente considera "muy especial" volver al Estudiantes

<http://ecodiario.eleconomista.es/otros-deportes/noticias/3577431/12/11/De-la-Fuente-considera-muy-especial-volver-al-Estudiantes.html>

Madrid, 2 dic (EFE).- Rodrigo de la Fuente, alero del Asefa Estudiantes, señaló que "es muy especial volver" al conjunto madrileño, equipo en el que se inició en el baloncesto a los 12 años y del que se marchó con 17, y aseguró que esta temporada el equipo "tiene potencial" para llegar a jugar la Copa del Rey. "Estoy francamente muy contento de esta oportunidad que se me ha presentado. Es especial volver al equipo en el que me inicié a los 12 años.

Son muchos años vinculado al club, tanto mi familia como yo, conozco la casa, y me gusta su filosofía de apuesta por la cantera", dijo el alero madrileño durante su presentación como jugador colegial. "Es muy especial volver a Estudiantes, y espero que esta confianza que ha puesto el club en mi la pueda devolver, porque quiero ayudar al equipo y a los nuevos. Este equipo no ha demostrado todo su potencial hasta el momento, estamos mejorando y podemos dar más de nosotros", aseguró. "He tenido la suerte de llegar a cierta edad en buenas condiciones para competir al máximo nivel, y el otro día en mi debut con el equipo frente al Bilbao me sentí demasiado bien en el sentido de pronto", comentó. "He estado entrenando mucho estos meses con el equipo, pero no había entrado en competición.

Ha sido fácil el entrenar con los mismos compañeros, también el ambiente del equipo, el conocer los sistemas, y soy consciente de que puedo dar más de sí", reconoció. "Con el paso de los partidos y los minutos me sentiré mejor, ya que debido a mis características me he adaptado a los compañeros, y puedo actuar en distintos puestos sobre la cancha. Es un arma que podemos utilizar este año", afirmó. Rodrigo de la Fuente se ha convertido en nuevo jugador de Estudiantes a falta de unos días para cumplir 35 años, por lo que se convierte en uno de los integrantes más veteranos de la plantilla colegial. "No me ha molestado el debate sobre mi edad, es normal.

Si te cuidas y haces bien tu trabajo puedes competir al máximo nivel. A un jugador hay que juzgarle por lo que hace, no por la edad que tiene", señaló el alero, que aseguró que su llegada a Estudiantes no se la plantea como su final profesional. "No me planteo esta etapa como el cierre de un círculo, es un paso más. No me lo planteo como el último paso e iré viendo como me encuentro.

Cuando lo tenga que dejar, lo dejaré", afirmó. De la Fuente quiso hablar sobre su nuevo club, y se mostró confiado en que el equipo comience a ganar partidos en Liga y subir puestos en la clasificación para abandonar las posiciones de abajo en las que anda inmerso. "El equipo está en etapa de crecimiento. La última jornada en Bilbao dimos una mejor cara, y debemos ahora tener una mayor continuidad. Hemos conseguido grandes minutos, pero a veces nos meten algunos partidos que tenemos que evitar. Primero tenemos que conseguir llegar al 100% de nuestro potencial, y luego la temporada nos pondrá en nuestro sitio, pero tenemos potencial para llegar a la Copa del Rey", dijo. "Este equipo lo veo como una mezcla de juventud y veteranos, de jugadores con mucho talento, y eso conlleva que al entrenador (Pepu Hernández) le lleve un tiempo", concluyó.

Al acto de presentación acudió José Asensio, director general de Asefa Estudiantes, que aseguró que para el club madrileño "es un honor presentar" a Rodrigo de la Fuente como jugador, puesto que anteriormente había tenido "la suerte de entrenarle". "Entró a los 12 años en el club y tanto él como su familia se han sentido muy vinculados siempre. Solo puedo decir de él que es un excelente profesional y una excelente persona, y pretendemos que ayude al equipo en todo lo que pueda para enseñarle los valores del club", manifestó..

De la Fuente (Asefa Estudiantes): "Al jugador hay que juzgarle por lo que hace y no por su edad"

<http://noticias.interbusca.com/deportes/baloncesto/de-la-fuente-asefa-estudiantes-al-jugador-hay-que-juzgarle-por-lo-que-hace-y-no-por-su-edad-20111202150635.html>

"Tenemos potencial para estar en la Copa del Rey y creo que estamos actualmente en una posición en la tabla que no nos merecemos" El ala-pívot madrileño de Asefa Estudiantes, Rodrigo de la Fuente, se ha mostrado "muy contento con la oportunidad" de volver a jugar en la Liga Endesa, al tiempo que asegura que no le han molestado los comentarios en los que se señalaban que a sus 35 años no estaría en forma. "No me han molestado esos comentarios, porque sé que no soy joven, pero todo ha evolucionado y me he cuidado mucho. Ahora puedes alargar tu carrera deportiva y a un gran nivel. Al jugador hay que juzgarle por lo que hace, no por su edad.

Este es un paso bonito porque vuelvo al club en el que me inicié. No es el último sino uno más. Yo seré el primero en ver cómo estoy y si lo tengo que dejar lo haré, pero ahora estoy para competir al máximo nivel", explicó el madrileño en rueda de prensa. Un Rodrigo de la Fuente, que después de casi 20 años regresa a la entidad del Ramiro. "Estoy muy contento con esta oportunidad porque es muy especial volver al equipo en el que me inicié como jugador.

Son muchos años y toda mi familia siempre ha estado vinculado al Estudiantes. conozco el club, su filosofía y también a su afición", reconoció, desvelando, que actualmente su sobrino milita en las categorías inferiores de la entidad. "Espero que esta confianza que están depositando en mí la pueda confirmar para ayudar al equipo y echar una mano a los jóvenes y a los nuevos para que conozcan como es esta entidad. El Estudiantes aún no ha demostrado todo el potencial que tiene porque aún podemos dar más", apuntó el veterano jugador, que cuenta con un gran palmarés tanto con el FC Barcelona como con la selección española.

De la Fuente, que debutó el pasado fin de semana a un gran nivel en su visita a Bilbao, aseguró que se ha "cuidado mucho" y que está "en buenas condiciones para competir al máximo nivel". "Ha sido más fácil porque he estado trabajando con el grupo estos meses. Soy consciente de que puedo dar más de mí mismo y con más minutos me sentiré mejor", confesó. Respecto al conjunto madrileño, el excapitán blaugrana asegura que se trata de "una mezcla de juventud y jugadores con talento". "Aunar a un equipo lleva tiempo y estamos en crecimiento. En Bilbao ofrecimos una mejor imagen e intentaremos tener una mayor continuidad en los próximos partidos", subrayó. "Tenemos que dar el cien por cien.

La temporada y la Liga nos pondrá en nuestro sitio. Tenemos potencial para estar en la Copa del Rey y creo que estamos actualmente en una posición en la tabla que no nos merecemos", subrayó. Por último, se congratuló de poder compartir vestuario con Carlos Jiménez y Germán Gabriel, veteranos también que ayudarán al equipo. "Es una gran ayuda el tenerles en el vestuario.

Con Jiménez he jugado bastante, con Germán no tanto, pero ahora más en los entrenamientos. Siempre es bueno contar con este tipo de grandes jugadores en un equipo", concluyó..

De la Fuente vuelve al Estu para debutar 18 años después

http://www.as.com/baloncesto/articulo/fuente-vuelve-estu-debutar-anos/20111126dasdaibal_4/Tes

El canterano se estrena en Bilbao. Rodrigo de la Fuente regresa al club en el que se formó, el Estudiantes, que le ha fichado por lo que queda de temporada 18 años después de su marcha cuando aún era un júnior. El alero de 2,00 metros, que hoy cumple 35 años, debutará mañana en Bilbao en el que será su estreno con el primer equipo colegial, donde no llegó a jugar en su etapa de formación. El madrileño ha estado entrenándose desde la pretemporada con el Estu, como hizo la pasada campaña hasta su marcha en diciembre de 2010 al Teramo de la Lega italiana.

El Estudiantes recupera a una perla de su cantera (entró en infantil) de la que no había podido disfrutar hasta ahora en la ACB. Tras un efímero paso por el Fuenlabrada en la antigua Primera, De la Fuente se fue a estudiar a EE UU y jugó en San Jacinto Junior College y en Washington State, de la NCAA. El Barcelona anduvo listo y le fichó estando aún en la liga universitaria en enero de 1998. Jugó nueve campañas en el club culé, ganó diez títulos (incluido uno de Euroliga) y fue capitán. Luego probó suerte en Italia con el Benneton, el Roma y el citado Teramo.

Fue 80 veces internacional con España y se colgó las platas de los Eurobasket de 1999 y 2003. "Me hace especial ilusión volver al club en el que me formé. Ha sido una gran noticia y un buen regalo de cumpleaños", dice De la Fuente, quien cree que su nuevo equipo "tiene mucho margen de mejora"..

Últimos artículos del autor

<http://www.acb.com/redaccion.php?id=80538>

Artículo "Alimentando el futuro" 2011-12, con un Big Three de lujo estudiantil "Alimentando el futuro" 2011-12 se estrena con Sarah Rodríguez, Azofra y Vidaurreta Compartir Tweet Madrid, 24 Nov. 2011.- El Centro de Educación Especial Niño Jesús del Remedio fue el escenario para la primera visita del programa "Alimentando el Futuro" de esta temporada 2011-12, que organizan Asefa Estudiantes y Ahorramás, junto a Grupo Pascual y Kellogg´s. La jugadora de LF2 Sarah Rodríguez y dos veteranos ilustres como Nacho Azofra y Rafa Vidaurreta fueron el "big three" estudiantil en esta puesta de largo. Un centenar de alumnos y alumnas del Centro de Educación Especial Niño Jesús del Remedio fueron los primeros en recibir esta temporada 2011-12 la visita del programa "Alimentando el futuro", que organizan de manera conjunta Asefa Estudiantes y su patrocinador de cantera Ahorramás, junto a Grupo Pascual y Kellogg´s. UNA LARGA TEMPORADA POR DELANTE Esta temporada de "Alimentando el futuro" comienza ahora y finalizará en el mes de Mayo, después de haber recorrido 12 colegios en toda la Comunidad de Madrid, tratando de inculcar entre los más jóvenes la importancia de llevar una alimentación sana junto con una practica regular del ejercicio físico.

Para ello, se contó con la presencia de un "big three" estudiantil de auténtico lujo: la alero del conjunto de Liga Femenina 2 Sarah Rodríguez, bronce europeo U-18 y oro del mundial 3x3 con España este verano; y dos veteranos ilustres como el base Nacho Azofra y el pívot Rafa Vidaurreta, que actualmente trabajan para el club colegial en los despachos. Como es habitual desde que "Alimentando el futuro" comenzó a recorrer los colegios madrileños, la actividad se dividió en dos partes. Primero en el salón de actos del Niño Jesús del Remedio, el cocinero de Ahorramás, Alfredo Gil, transmitió a los alumnos la importancia de una buena alimentación, de una forma amena y participativa; y con la inestimable colaboración de Alipende, la mascota de la cadena de supermercados. LOS VETERANOS Y LA PROMESA COINCIDEN Después, Sarah, Nacho y Rafa contaron con mucho sentido del humor sus experiencias personales y recalcaron la importancia del deporte en su desarrollo profesional, intentando despertar el interés de los alumnos por el baloncesto, animando a todos a practicarlo. Pese a que Sarah sea una jugadora muy joven que está comenzando a brillar y Nacho y Rafa dos jugadores ya retirados pero con una amplia trayectoria profesional, los tres tenían muy claras estas ideas y así se las transmitieron a los chicos y chicas del Niño Jesús del Remedio.

ENTRENAMIENTO EN EL PATIO Después llega la parte práctica, que al final siempre es la más divertida. Sarah, Nacho y Rafa, junto a cuatro entrenadores de la cantera de Asefa Estudiantes realizaron un pequeño clinic compuesto varios ejercicios y juegos de baloncesto, junto a las mascotas de las empresas colaboradoras con los Supermercados Ahorramás, Grupo Pascual y Kelloggs. Al finalizar las actividades, todos los participantes recibieron un lote de productos de los organizadores de "Alimentando el futuro": fruta, zumos, batidos

Asefa Estudiantes Últimos artículos relacionados con C. Estudiantes S.A.D. 25/11/2011 - De la Fuente: "Estoy muy contento por volver a donde me inicié" 25/11/2011 - Asefa Estudiantes ficha a Rodrigo De la Fuente 24/11/2011 - Un café con

Simmons "Todavía tengo espacios libres para algún tatuaje más" 22/11/2011 - Jiménez: "Para los niños es más divertido celebrar la Navidad con deporte" 21/11/2011 - Gabriel: "Las estadísticas me dan igual, lo importante es asentar el proyecto" Últimos artículos del autor 25/11/2011 - De la Fuente: "Estoy muy contento por volver a donde me inicié" 25/11/2011 - Asefa Estudiantes ficha a Rodrigo De la Fuente 24/11/2011 - Un café con

Simmons "Todavía tengo espacios libres para algún tatuaje más" 23/11/2011 - Jaime Fernández, imagen del II Torneo Fundación Leucemia y Linfoma 22/11/2011 - Jiménez: "Para los niños es más divertido celebrar la Navidad con deporte" Enciclopedia ACB.

COM.

El 'Estu' ficha a De la Fuente y Williams deja el Caja Laboral

http://www.elperiodicodearagon.com/noticias/deportes/el-estu-ficha-a-de-fuente-y-williams-deja-caja-laboral_717677.html

Rodrigo de la Fuente puede debutar mañana con el Estudiantes, dieciocho años después de haber abandonado el club colegial, "para ayudar", según el director deportivo colegial, Nacho Azofra, tras haber firmado hasta final de temporada. Por su parte, Reggie Williams ha dejado de pertenecer a la disciplina del Caja Laboral después de llegar a un acuerdo para rescindir el contrato que tenía firmado para este año.

El Estudiantes regresa a las raíces

<http://www.abc.es/20111125/deportes-baloncesto/abci-rodrigo-estudiantes-201111251710.html>

Comentarios Imprimir Compartir En Vídeo Toda la actualidad de Deportes En imágenes Toda la actualidad de Deportes Siguiendo los pasos de «Pepu» Hernández y de Carlos Jiménez el entrenador más emblemático y uno de los mejores jugadores en la historia de la entidad, Rodrigo De la Fuente también regresa al Asefa Estudiantes, club en el que se formó. El alero, de 2 metros y 35 años, vuelve 18 temporadas después a su casa, en la que permanecerá hasta final de campaña. El Estudiantes se agarra a sus raíces. En su firme apuesta por la cantera, Estudiantes fichó en verano a «Pepu» Hernández, entrenador que se adapta perfectamente a la filosofía de toda la vida del club. También a Carlos Jiménez, que tras militar cinco años en el Unicaja, volvió al club que le hizo debutar en la Liga Endesa ACB y en el que estuvo sus primeros 12 años como profesional.

Ahora recupera a otro ilustre salido de la casa, Rodrigo De la Fuente, que llevaba entrenándose desde pretemporada con los colegiales. Junto a Carlos Jiménez está llamado a convertirse en la referencia de los más jóvenes. «Viene a aportar su calidad para ayudar al equipo», afirmó el director deportivo de Asefa Estudiantes, Nacho Azofra, quien destacó que el jugador ya está perfectamente integrado en la dinámica del equipo. Está previsto que De la Fuente viaje este fin de semana junto al resto de la plantilla a Bilbao para el partido del domingo contra Gescrap Bizkaia (12.30 horas), donde se podría producir su debut.

De la Fuente comenzó a jugar en la cantera estudiantil en categoría infantil. En la temporada 1997-98 fichó por el Barcelona, después de brillar con Estudiantes en categoría junior, de un breve paso por el Fuenlabrada, y de completar su formación en Estados Unidos. «Me hace especial ilusión volver a Asefa Estudiantes, el club en el que me formé de pequeño», afirmó el alero. De la Fuente militó en el Barcelona durante nueve temporadas, en las que llegó a ser su capitán.

Como azulgrana ganó una Euroliga, cuatro ligas ACB, tres Copas del Rey, una Copa Korac y una Supercopa ACB. Precisamente dos de esos títulos, la Korac de 1999 y la ACB de 2004, las ganó contra el conjunto estudiantil. Tras su salida del Barça jugó en el «pallacanestro» italiano: Benetton Treviso (2007-2008), Virtus Roma (2008-2010) y la temporada pasada, tras comenzar sin equipo y entrenar al igual que ahora con Asefa Estudiantes, firmó por el Teramo Basket hasta final de temporada..

De la Fuente intenta taponar a Roger Grimau en un lance del partido (Foto EFE)

<http://www.acb.com/redaccion.php?id=45970>

Artículo Rodrigo De la Fuente: "Todo el mundo sabe que amo al Barça" Rodrigo De la Fuente regresó este miércoles al Palau, aquel en el que en tantas ocasiones deslumbró a sus aficionados. Sin embargo, su regreso se produjo con una camiseta distinta, la de Lottomatica de Roma. Suyos fueron dos tiros libres cruciales que sentenciaron al equipo blaugrana. No obstante, Rodrigo reconoce sentirse agradecido y confiesa que sigue sintiendo los colores del club blaugrana Compartir Tweet De la Fuente intenta taponar a Roger Grimau en un lance del partido (Foto EFE) Sònia de Alba. Barcelona, 24 ene. 2008 (fcbarcelona.cat).- El retorno de Rodrigo de la Fuente al Palau fue emotivo.

El ex capitán y la afición se reencontraron en una jornada especial. La profesionalidad de De la Fuente le obligó a no fallar dos tiros libres que sentenciaron el partido. Rodrigo de la Fuente firmó una estadística notable. En 22:22 minutos en la pista, el madrileño sumó 10 puntos, dos de los cuales fueron fatales para los azulgranas.

Sus únicos tiros libres en todo el partido supusieron el 74-77 que definió la victoria de la Lottomatica y el acceso de los italianos al Top 16. "Los dos tiros libres han sido durísimos. También al comienzo del partido me he encontrado muy extraño", explicaba el ex capitán azulgrana. Con un tono nostálgico De la Fuente expresó sus sentimientos después del match: "Me he sentido muy extraño.

Después de 10 años jugando en el Barça me ha costado bastante concentrarme. Llegué contento y me voy contento. Quiero agradecer a la gente la estimación que me han demostrado. No tengo palabras de agradecimiento. Todo el mundo sabe que amo al Barça". El AXA FC Barcelona, con ganas de salir del bache Rodrigo de la Fuente pasó por trances parecidos en el equipo barcelonista durante la década en que defendió los colores, y sabe que la situación es temporal: "El Barça se nota cansado.

Supongo que no es fácil jugar después de las derrotas que ha acumulado. Continúo pensando que hay grandes jugadores en esta plantilla. Aún pueden luchar por todos los títulos. He hablado con algunos de los jugadores y les he comentado que continúen trabajando". Desde dentro del vestuario azulgrana, todo el mundo reconoce que el momento es traumático.

Pepe Sánchez considera que el primer paso es aprender. "Nos encontramos en una situación complicada en que se tienen que tomar decisiones en momentos importantes. Se tiene que intentar hacerlo mejor en el próximo partido. La única manera de superar esta situación es ganando. A partir de aquí, tenemos que construir victorias y salir de este mal paso". El argentino, como el resto de sus compañeros, sabe que es un tema más moral que no clasificatorio. "Obviamente, lo que preocupa es cómo juega el equipo", valoraba Sánchez.

El técnico del primer equipo, Dusko Ivanovic, pedía más tranquilidad y más concentración en defensa. El montenegrino reconocía en rueda de prensa que "cualquier derrota duele, independientemente de cuál sea la razón". En todo caso, Ivanovic confía que sus hombres no se desesperen y continúen trabajando. FC Barcelona Regal Últimos artículos relacionados con F.C. Barcelona 24/11/2011 - Pascual: "Tiene mucho mérito lo que ha conseguido Navarro" 24/11/2011 - FC Barcelona Regal sigue invicto tras apalazar al Olimpia (72-46) 24/11/2011 - Juan Carlos Navarro ya es el mejor anotador de Europa 23/11/2011 - Pascual: "Navarro es el mejor jugador de la historia de la sección" 23/11/2011 - Pascual: "Queremos continuar con esta buena línea de resultados" Últimos artículos relacionados con R De la Fuente 25/11/2011 - De la Fuente: "Estoy muy contento por volver a donde me inicié" 25/11/2011 - Asefa Estudiantes ficha a Rodrigo De la Fuente 30/08/2011 - De La Fuente: "El Barça Regal es un club modelo en Europa" 25/08/2011 - Rodrigo de la Fuente entrenará en la pretemporada del Barça Regal 08/01/2008 - Rodrigo de la Fuente ficha por el Lottomatica Roma Últimos artículos del autor 22/11/2011 - Los Gasol, sobre la renovación de Navarro: "Gente como él se lo merece" 03/11/2011 - Boniface Ndong y Fran Vázquez, vida en las las alturas 28/10/2011 - CJ Wallace llega mañana sábado 22/10/2011 - Roger Grimau: Un retorno al Palau muy especial 15/10/2011 - Navarro recibe la medalla de oro de Sant Feliu Enciclopedia ACB.

COM.

De la Fuente: "Es un buen regalo de cumpleaños"

<http://www.adn.es/deportes/20111125/NWS-0850-cumpleanos-regalo-buen.html>

Rodrigo de la Fuente ha firmado hasta final de temporada con el Asefa Estudiantes, el club en el que se formó, del que salió hace 18 años y con el que nunca debutó en la máxima categoría, lo que constituye "un buen regalo de cumpleaños", los 35 que cumple mañana, sábado. "Estoy muy contento, sobre todo porque vuelvo al club donde me inicié y la verdad es que ya he estado trabajando con mis compañeros unos meses y feliz de volver a ver a mucha gente que hacía tiempo que no venía. Tengo muchas ganas de ponerme a jugar", dijo el alero de 2,00 metros. "La verdad es que no esperaba debutar en Estudiantes a estas alturas, pero ha sido una gran noticia y un buen regalo de cumpleaños también", observó. El domingo el Asefa Estudiantes viaja a Bilbao y allí se puede producir el debut. "Va a ser un partido complicado en el que tenemos que intentar jugar al máximo y apurar las posibilidades que tengamos para poder llevarnos la victoria".

De la Fuente lleva desde el principio de temporada entrenando con el equipo, así que no tendrá problemas de integración. "Creo que tenemos, visto desde fuera, mucho margen de mejora. Tenemos que, sobre todo, ponernos a trabajar. Creo que el equipo tiene bastante calidad y aun no la ha aprovechado. Tenemos que mejorar", subrayó. Jugar la Euroliga puede estar pasando factura al Gescrap Bizkaia. "El año pasado fueron la sorpresa de la Liga y ahora todos los equipos se están preparando más cuando juegan contra ellos.

Pero creo que han hecho un gran equipo, y parten también con la ventaja de que muchos de sus jugadores estuvieron el año pasado juntos, además tienen una gran afición que les empuja mucho en los partidos", finalizó Rodrigo de la Fuente..

Rodrigo de la Fuente debutará en Estudiantes 18 años después

<http://www.adn.es/deportes/20111125/NWS-0737-Estudiantes-Rodrigo-Fuente-debutara-despues.html>

Rodrigo de la Fuente puede debutar el próximo domingo con el Estudiantes, dieciocho años después de haber abandonado el club colegial, "para ayudar", según el director deportivo colegial, Nacho Azofra. El alero madrileño, de 2 metros y 35 años, lleva desde pretemporada entrenando con el equipo y ha firmado un contrato hasta final de temporada. Nacho Azofra explicó que Rodrigo de la Fuente "llega a aportar su calidad para ayudar al equipo", y destacó el hecho de que está perfectamente integrado en la dinámica del equipo. Ya la temporada pasada, el jugador estuvo entrenando durante algunos meses con el equipo colegial hasta que firmó por el Teramo Basket italiano hasta final de temporada. Ahora, De la Fuente ha firmado con el club en el que se formó y con el que nunca llegó a jugar en la máxima categoría del baloncesto español..

De la Fuente debutará en Estudiantes tras 18 años

http://www.as.com/baloncesto/articulo/fuente-debutara-estudiantes-anos/20111125dasdasbal_4/Tes

Según afirmó el director deportivo colegial, Nacho Azofra, "de la Fuente llega para ayudar". El jugador de 35 años, que se formó en la cantera estudiantil, debutará 18 años después. Rodrigo de la Fuente puede debutar el próximo domingo con el Estudiantes, dieciocho años después de haber abandonado el club colegial, "para ayudar", según el director deportivo colegial, Nacho Azofra. El club estudiantil confirmaba hoy la noticia del fichaje del alero madrileño para esta temporada. De la Fuente, de 2 metros y 35 años, lleva desde pretemporada entrenando con el equipo y ha firmado un contrato hasta final de temporada. Nacho Azofra explicó que Rodrigo de la Fuente "llega a aportar su calidad para ayudar al equipo", y destacó el hecho de que está perfectamente integrado en la dinámica del equipo.

Ya la temporada pasada, el jugador estuvo entrenando durante algunos meses con el equipo colegial hasta que firmó por el Teramo Basket italiano hasta final de temporada. Ahora, De la Fuente ha firmado con el club en el que se formó y con el que nunca llegó a jugar en la máxima categoría del baloncesto español. "Es un buen regalo de cumpleaños" "Estoy muy contento, sobre todo porque vuelvo al club donde me inicié y la verdad es que ya he estado trabajando con mis compañeros unos meses y feliz de volver a ver a mucha gente que hacía tiempo que no venía. Tengo muchas ganas de ponerme a jugar", dijo el alero de 2,00 metros, que mañana sábado cumple 35 años. "La verdad es que no esperaba debutar en Estudiantes a estas alturas, pero ha sido una gran noticia y un buen regalo de cumpleaños también", observó.

El domingo el Asefa Estudiantes viaja a Bilbao y allí se puede producir el debut. "Va a ser un partido complicado en el que tenemos que intentar jugar al máximo y apurar las posibilidades que tengamos para poder llevarnos la victoria". De la Fuente lleva desde el principio de temporada entrenando con el equipo, así que no tendrá problemas de integración. "Creo que tenemos, visto desde fuera, mucho margen de mejora. Tenemos que, sobre todo, ponernos a trabajar. Creo que el equipo tiene bastante calidad y aun no la ha aprovechado.

Tenemos que mejorar", subrayó. Jugar la Euroliga puede estar pasando factura al Gescrap Bizkaia. "El año pasado fueron la sorpresa de la Liga y ahora todos los equipos se están preparando más cuando juegan contra ellos. Pero creo que han hecho un gran equipo, y parten también con la ventaja de que muchos de sus jugadores estuvieron el año pasado juntos, además tienen una gran afición que les empuja mucho en los partidos", finalizó De la Fuente..

De la Fuente dice que "es un buen regalo de cumpleaños" debutar con el Estudiantes

<http://ecodiario.eleconomista.es/otros-deportes/noticias/3560879/11/11/De-la-Fuente-dice-que-es-un-buen-regalo-de-cumpleanos-debutar-con-el-Estudiantes.html>

Madrid, 25 nov (EFE).- Rodrigo de la Fuente ha firmado hasta final de temporada con el Asefa Estudiantes, el club en el que se formó, del que salió hace 18 años y con el que nunca debutó en la máxima categoría, lo que constituye "un buen regalo de cumpleaños", los 35 que cumple mañana, sábado. "Estoy muy contento, sobre todo porque vuelvo al club donde me inicié y la verdad es que ya he estado trabajando con mis compañeros unos meses y feliz de volver a ver a mucha gente que hacía tiempo que no venía. Tengo muchas ganas de ponerme a jugar", dijo el alero de 2,00 metros. "La verdad es que no esperaba debutar en Estudiantes a estas alturas, pero ha sido una gran noticia y un buen regalo de cumpleaños también", observó.

El domingo el Asefa Estudiantes viaja a Bilbao y allí se puede producir el debut. "Va a ser un partido complicado en el que tenemos que intentar jugar al máximo y apurar las posibilidades que tengamos para poder llevarnos la victoria". De la Fuente lleva desde el principio de temporada entrenando con el equipo, así que no tendrá problemas de integración. "Creo que tenemos, visto desde fuera, mucho margen de mejora.

Tenemos que, sobre todo, ponernos a trabajar. Creo que el equipo tiene bastante calidad y aun no la ha aprovechado. Tenemos que mejorar", subrayó. Jugar la Euroliga puede estar pasando factura al Gescrap Bizkaia. "El año pasado fueron la sorpresa de la Liga y ahora todos los equipos se están preparando más cuando juegan contra ellos.

Pero creo que han hecho un gran equipo, y parten también con la ventaja de que muchos de sus jugadores estuvieron el año pasado juntos, además tienen una gran afición que les empuja mucho en los partidos", finalizó Rodrigo de la Fuente..

De la Fuente: "Es un buen regalo de cumpleaños"

http://www.mundodeportivo.com/20111125/baloncesto/acb/de-la-fuente-es-un-buen-regalo-de-cumpleanos_54238555136.html

Rodrigo de la Fuente ha firmado hasta final de temporada con el Asefa Estudiantes, el club en el que se formó, del que salió hace 18 años y con el que nunca debutó en la máxima categoría, lo que constituye "un buen regalo de cumpleaños", los 35 que cumple mañana, sábado. "Estoy muy contento, sobre todo porque vuelvo al club donde me inicié y la verdad es que ya he estado trabajando con mis compañeros unos meses y feliz de volver a ver a mucha gente que hacía tiempo que no venía. Tengo muchas ganas de ponerme a jugar", dijo el alero de 2,00 metros. "La verdad es que no esperaba debutar en Estudiantes a estas alturas, pero ha sido una gran noticia y un buen regalo de cumpleaños también", observó.

El domingo el Asefa Estudiantes viaja a Bilbao y allí se puede producir el debut. "Va a ser un partido complicado en el que tenemos que intentar jugar al máximo y apurar las posibilidades que tengamos para poder llevarnos la victoria". De la Fuente lleva desde el principio de temporada entrenando con el equipo, así que no tendrá problemas de integración. "Creo que tenemos, visto desde fuera, mucho margen de mejora.

Tenemos que, sobre todo, ponernos a trabajar. Creo que el equipo tiene bastante calidad y aun no la ha aprovechado. Tenemos que mejorar", subrayó. Jugar la Euroliga puede estar pasando factura al Gescrap Bizkaia. "El año pasado fueron la sorpresa de la Liga y ahora todos los equipos se están preparando más cuando juegan contra ellos.

Pero creo que han hecho un gran equipo, y parten también con la ventaja de que muchos de sus jugadores estuvieron el año pasado juntos, además tienen una gran afición que les empuja mucho en los partidos", finalizó Rodrigo de la Fuente..

El Asefa Estudiantes ficha a Rodrigo de la Fuente

http://www.mundodeportivo.com/20111125/baloncesto/acb/estudiantes-rodrigo-de-la-fuente-liga-endesa-baloncesto_54238541541.html

El Asefa Estudiantes ha decidido contratar al veterano alero Rodrigo de la Fuente como primer refuerzo para enderezar el rumbo. El ex jugador del Barcelona, donde llegó a ser capitán, que en los últimos tiempos ha jugado en Italia, estaba entrenándose desde agosto con el conjunto colegial, así que conoce sobradamente a sus compañeros, al técnico y los sistemas de juego. El caso es que el 'Estu' está rastreando un fichaje estadounidense de un perfil más anotador, pero hasta dar con el nombre apropiado, ha decidido activar ya a De la Fuente . De dos metros, cumple 35 años mañana y podría debutar el domingo en el choque que disputarán en Bilbao. Su implicación y capacidad de sacrificio le vendrán bien al equipo, así como su defensa y rebote..

El Estudiantes acoge a Rodrigo de la Fuente

http://www.elpais.com/articulo/deportes/Estudiantes/acoge/Rodrigo/Fuente/elpepudep/20111125elpepudep_12/Tes

El canterano, que entrenaba con el equipo desde la pretemporada, firma a los 34 años con el club colegial hasta final de curso Rodrigo de la Fuente es un producto del Ramiro Maeztu, la prolífica cantera del Estudiantes. Sin embargo, el alero nunca llegó a debutar en el primer equipo, ya que abandonó el club como junior, para pasar brevemente por el Fuenlabrada y completar su formación en Estados Unidos. Ahora, 18 años más tarde y a punto de las 35 primaveras, vuelve al conjunto madrileño -con el que entrenaba desde la pretemporada- hasta final de año. Regreso que se suma al de otra gente de la casa como Pepu Hernández y Carlos Jiménez. "Me hace ilusión volver al Estudiantes, el club en el que me formé de pequeño.

Mis primeros pasos fueron aquí", ha asegurado el jugador. Alegría que también ha mostrado Nacho Azofra, director deportivo, que ha afirmado que De la Fuente "viene a aportar su calidad para ayudar al equipo". Pese a su infancia en el Ramiro Maeztu, los mejores años del jugador los vivió como azulgrana. Nueva campañas en las que llegó a ser capitán y en las que engordó sus vitrinas con una Euroliga, cuatro Ligas ACB -la de 2003-2004 precisamente ante el Estudiantes-, tres Copas y una Korac. Tras cerrar su etapa como azulgrana, De la Fuente dirigió sus pasos a Italia.

Un año en el Benetton de Treviso, dos en el Virtus Roma y la campaña pasada en el Teramo Basket. Además, el excelente defensor también ha sido internacional absoluto, donde consiguió dos platas continentales, en 1999 y 2003. Está previsto que el alero viaje este fin de semana con el equipo a Bilbao, donde podría estrenarse con la camiseta estudiantil..

El Asefa Estudiantes confirma el fichaje de Rodrigo de la Fuente

<http://www.europapress.es/deportes/baloncesto-00163/noticia-baloncesto-asefa-estudiantes-confirma-fichaje-rodrico-fuente-20111125150706.html>

Azofra: "Rodrigo viene a aportar su calidad para ayudar al equipo" MADRID, 25 Nov. (EUROPA PRESS) - El Asefa Estudiantes ha confirmado que ha llegado a un acuerdo para hacerse con los servicios del veterano alero madrileño Rodrigo de la Fuente, que se compromete con los colegiales para esta temporada. El equipo de 'Pepu' Hernández recupera 18 años después a uno de sus ilustres canteranos, que cuenta ya con 35 años y que lleva desde la pretemporada entrenando con el equipo colegial. Además, según informa el conjunto del Ramiro está previsto que De la Fuente viaje este fin de semana junto al resto de la plantilla a Bilbao para el partido contra Gescrap Bizkaia, donde se podría producir su 'redebüt' con el primer equipo de Asefa Estudiantes.

Siguiendo los pasos de 'Pepu' Hernández o el capitán Carlos Jiménez, De la Fuente también regresa para esta temporada. "Me hace especial ilusión volver a Asefa Estudiantes, el club en el que me formé de pequeño", confesaba el alero. De la Fuente jugó en el FC Barcelona, donde llegó a ser su capitán, durante nueva temporadas y con los que ganó 1 Euroliga, 4 Ligas ACB, 3 Copas del Rey, 1 Copa Korac y 1 Supercopa ACB. Al equipo blaugrana llegó en 1997-98, después de brillar con Estudiantes en categoría junior (campeón y MVP del torneo de L'Hospitalet), un breve paso por el Fuenlabrada de Primera División, y completar su formación académica y deportiva en Estados Unidos: primero San Jacinto Junior College (NJCAA) y después en la University of Washington State (NCAA). Tras su salida del Barça jugó en el 'pallacanestro' italiano: Benetton Treviso (2007-2008), Virtus Roma (2008-2010) y la temporada pasada, tras comenzar sin equipo y entrenar al igual que ahora con Asefa Estudiantes, firmó por el Teramo Basket hasta final de temporada.

Además, en su extenso palmarés también figuran sus triunfos con la selección española, ya que cuenta con las platas europeas de 1999 y 2003 con la absoluta; la plata sub-20 de 1995, el bronce del Mundial Júnior de 1994 y el bronce del Europeo Júnior de 1993. Por su parte, el director deportivo del club colegial, Nacho Azofra, se mostró contento con la llegada del madrileño. "Rodrigo viene a aportar su calidad para ayudar al equipo", afirmó el exbase del Ramiro, que confía en el rendimiento del veterano alero..

El Asefa Estudiantes confirma el fichaje de Rodrigo de la Fuente

<http://es.globedia.com/asefa-estudiantes-confirma-fichaje-rodrigo-fuente>

El Asefa Estudiantes ha confirmado que ha llegado a un acuerdo para hacerse con los servicios del veterano alero madrileño Rodrigo de la Fuente, que se compromete con los colegiales para esta temporada. El equipo de 'Pepu' Hernández recupera 18 años después a uno de sus ilustres canteranos, que cuenta ya con 35 años y que lleva desde la pretemporada entrenando con el equipo colegial. Además, según informa el conjunto del Ramiro está previsto que De la Fuente viaje este fin de semana junto al resto de la plantilla a Bilbao para el partido contra Ges Scrap Bizkaia, donde se podría producir su 'redebut' con el primer equipo de Asefa Estudiantes. Siguiendo los pasos de 'Pepu' Hernández o el capitán Carlos Jiménez, De la Fuente también regresa para esta temporada. "Me hace especial ilusión volver a Asefa Estudiantes, el club en el que me formé de pequeño", confesaba el alero.

De la Fuente jugó en el FC Barcelona, donde llegó a ser su capitán, durante nueva temporadas y con los que ganó 1 Euroliga, 4 Ligas ACB, 3 Copas del Rey, 1 Copa Korac y 1 Supercopa ACB. Al equipo blaugrana llegó en 1997-98, después de brillar con Estudiantes en categoría junior (campeón y MVP del torneo de L'Hospitalet), un breve paso por el Fuenlabrada de Primera División, y completar su formación académica y deportiva en Estados Unidos: primero San Jacinto Junior College (NJCAA) y después en la University of Washington State (NCAA). Más sobre Pepu Hernández Estudiantes Barça Noticias relacionadas Llamamiento al XVII Festival Mundial de la Juventud y los Estudiantes, en Sudáfrica Estudiantes de Secundaria cortan la calle Alcalá Unos 130 estudiantes participan en el XII Encuentro Nacional de Estudiantes de Matemáticas Tras su salida del Barça jugó en el 'pallacanestro' italiano: Benetton Treviso (2007-2008), Virtus Roma (2008-2010) y la temporada pasada, tras comenzar sin equipo y entrenar al igual que ahora con Asefa Estudiantes, firmó por el Teramo Basket hasta final de temporada. Además, en su extenso palmarés también figuran sus triunfos con la selección española, ya que cuenta con las platas europeas de 1999 y 2003 con la absoluta; la plata sub-20 de 1995, el bronce del Mundial Júnior de 1994 y el bronce del Europeo Júnior de 1993. Por su parte, el director deportivo del club colegial, Nacho Azofra, se mostró contento con la llegada del madrileño. "Rodrigo viene a aportar su calidad para ayudar al equipo", afirmó el exbase del Ramiro, que confía en el rendimiento del veterano alero.

Rodrigo de la Fuente debutará con Estudiantes 18 años después

<http://www.lavanguardia.com/deportes/baloncesto/20111125/54239331703/rodrigo-de-la-fuente-debutara-estudiantes-18-anos-despues.html>

El alero madrileño, de 35 años, llevaba entrenando con el equipo 'colegial' desde la pretemporada Madrid. (EFE).- Rodrigo de la Fuente puede debutar el próximo domingo con el Estudiantes, dieciocho años después de haber abandonado el club colegial, "para ayudar", según el director deportivo colegial, Nacho Azofra. El alero madrileño, de 2 metros y 35 años, lleva desde pretemporada entrenando con el equipo y ha firmado un contrato hasta final de temporada. Nacho Azofra explicó que Rodrigo de la Fuente "llega a aportar su calidad para ayudar al equipo", y destacó el hecho de que está perfectamente integrado en la dinámica del equipo.

Ya la temporada pasada, el jugador estuvo entrenando durante algunos meses con el equipo colegial hasta que firmó por el Teramo Basket italiano hasta final de temporada. Ahora, De la Fuente ha firmado con el club en el que se formó y con el que nunca llegó a jugar en la máxima categoría del baloncesto español..

De la Fuente dice que "es un buen regalo de cumpleaños" debutar con el Estudiantes

http://noticias.lainformacion.com/deporte/eventos-deportivos/de-la-fuente-dice-que-es-un-buen-regalo-de-cumpleanos-debutar-con-el-estudiantes_n7vjgICbZDqVkJPy3aKc1G4/

15:54h | lainformacion.com Madrid , 25 nov (EFE).- Rodrigo de la Fuente ha firmado hasta final de temporada con el Asefa Estudiantes , el club en el que se formó, del que salió hace 18 años y con el que nunca debutó en la máxima categoría, lo que constituye "un buen regalo de cumpleaños", los 35 que cumple mañana, sábado. Fotografía facilitada por el club Estudiantes de su nuevo jugador Rodrigo de la Fuente que posa con la camiseta del equipo tras confirmarse su regreso al club colegial hasta el final de temporada. EFE Madrid, 25 nov (EFE).- Rodrigo de la Fuente ha firmado hasta final de temporada con el Asefa Estudiantes, el club en el que se formó, del que salió hace 18 años y con el que nunca debutó en la máxima categoría, lo que constituye "un buen regalo de cumpleaños", los 35 que cumple mañana, sábado. "Estoy muy contento, sobre todo porque vuelvo al club donde me inicié y la verdad es que ya he estado trabajando con mis compañeros unos meses y feliz de volver a ver a mucha gente que hacía tiempo que no venía.

Tengo muchas ganas de ponerme a jugar", dijo el alero de 2,00 metros. "La verdad es que no esperaba debutar en Estudiantes a estas alturas, pero ha sido una gran noticia y un buen regalo de cumpleaños también", observó. El domingo el Asefa Estudiantes viaja a Bilbao y allí se puede producir el debut. "Va a ser un partido complicado en el que tenemos que intentar jugar al máximo y apurar las posibilidades que tengamos para poder llevarnos la victoria".

De la Fuente lleva desde el principio de temporada entrenando con el equipo, así que no tendrá problemas de integración. "Creo que tenemos, visto desde fuera, mucho margen de mejora. Tenemos que, sobre todo, ponernos a trabajar. Creo que el equipo tiene bastante calidad y aun no la ha aprovechado. Tenemos que mejorar", subrayó.

Jugar la Euroliga puede estar pasando factura al Gescrap Bizkaia. "El año pasado fueron la sorpresa de la Liga y ahora todos los equipos se están preparando más cuando juegan contra ellos. Pero creo que han hecho un gran equipo, y parten también con la ventaja de que muchos de sus jugadores estuvieron el año pasado juntos, además tienen una gran afición que les empuja mucho en los partidos", finalizó Rodrigo de la Fuente. (Agencia EFE).

De la Fuente dice que 'es un buen regalo de cumpleaños' debutar con el Estudiantes

http://deportes.orange.es/mas_deportes/noticias/de_la_fuente_dice_que_es_un_buen_regalo_de_cumpleanos_debutar_con_el_estudiantes.shtml

Rodrigo de la Fuente ha firmado hasta final de temporada con el Asefa Estudiantes, el club en el que se formó, del que salió hace 18 años y con el que nunca debutó en la máxima categoría, lo que constituye 'un buen regalo de cumpleaños', los 35 que cumple mañana, sábado. 25/11/2011 Agencia EFE Rodrigo de la Fuente ha firmado hasta final de temporada con el Asefa Estudiantes, el club en el que se formó, del que salió hace 18 años y con el que nunca debutó en la máxima categoría, lo que constituye 'un buen regalo de cumpleaños', los 35 que cumple mañana, sábado. 'Estoy muy contento, sobre todo porque vuelvo al club donde me inicié y la verdad es que ya he estado trabajando con mis compañeros unos meses y feliz de volver a ver a mucha gente que hacía tiempo que no venía. Tengo muchas ganas de ponerme a jugar', dijo el alero de 2,00 metros. 'La verdad es que no esperaba debutar en Estudiantes a estas alturas, pero ha sido una gran noticia y un buen regalo de cumpleaños también', observó.

El domingo el Asefa Estudiantes viaja a Bilbao y allí se puede producir el debut. 'Va a ser un partido complicado en el que tenemos que intentar jugar al máximo y apurar las posibilidades que tengamos para poder llevarnos la victoria'. De la Fuente lleva desde el principio de temporada entrenando con el equipo, así que no tendrá problemas de integración. 'Creo que tenemos, visto desde fuera, mucho margen de mejora. Tenemos que, sobre todo, ponernos a trabajar. Creo que el equipo tiene bastante calidad y aun no la ha aprovechado.

Tenemos que mejorar', subrayó. Jugar la Euroliga puede estar pasando factura al Gescrap Bizkaia. 'El año pasado fueron la sorpresa de la Liga y ahora todos los equipos se están preparando más cuando juegan contra ellos. Pero creo que han hecho un gran equipo, y parten también con la ventaja de que muchos de sus jugadores estuvieron el año pasado juntos, además tienen una gran afición que les empuja mucho en los partidos', finalizó Rodrigo de la Fuente.

Agencia EFE | 25/11/2011 | El Blancos de Rueda recibe a Murcia en otro partido vital para tomar impulso El Blancos de Rueda de Valladolid recibe ... El Unicaja, tras la decepción europea, retoma con ilusión la Liga ACB El Unicaja, sin tiempo casi para descansar ... El entrenador del Lucentum pasa página pero no se arrepiente de sus críticas a los árbitros Txus Vidorreta, entrenador del Baloncesto ... Martínez reclama 'equilibrio' en defensa y ataque para que el Gran Canaria gane al Joventut El entrenador del Gran Canaria 2014, el

De la Fuente dice que "es un buen regalo de cumpleaños" debutar con el Estudiantes

<http://www.que.es/deportes/baloncesto/201111251539-fuente-dice-buen-regalo-cumpleanos-efe.html>

Rodrigo de la Fuente ha firmado hasta final de temporada con el Asefa Estudiantes, el club en el que se formó, del que salió hace 18 años y con el que nunca debutó en la máxima categoría, lo que constituye "un buen regalo de cumpleaños", los 35 que cumple mañana, sábado. Madrid, EFE 25 de noviembre de 2011 "Estoy muy contento, sobre todo porque vuelvo al club donde me inicié y la verdad es que ya he estado trabajando con mis compañeros unos meses y feliz de volver a ver a mucha gente que hacía tiempo que no venía. Tengo muchas ganas de ponerme a jugar", dijo el alero de 2,00 metros. "La verdad es que no esperaba debutar en Estudiantes a estas alturas, pero ha sido una gran noticia y un buen regalo de cumpleaños también", observó. El domingo el Asefa Estudiantes viaja a Bilbao y allí se puede producir el debut. "Va a ser un partido complicado en el que tenemos que intentar jugar al máximo y apurar las posibilidades que tengamos para poder llevarnos la victoria".

De la Fuente lleva desde el principio de temporada entrenando con el equipo, así que no tendrá problemas de integración. "Creo que tenemos, visto desde fuera, mucho margen de mejora. Tenemos que, sobre todo, ponernos a trabajar. Creo que el equipo tiene bastante calidad y aun no la ha aprovechado.

Tenemos que mejorar", subrayó. Jugar la Euroliga puede estar pasando factura al Gescrap Bizkaia. "El año pasado fueron la sorpresa de la Liga y ahora todos los equipos se están preparando más cuando juegan contra ellos. Pero creo que han hecho un gran equipo, y parten también con la ventaja de que muchos de sus jugadores estuvieron el año pasado juntos, además tienen una gran afición que les empuja mucho en los partidos", finalizó Rodrigo de la Fuente..

El Estudiantes regresa a las raíces

<http://www.que.es/deportes/201111251810-estudiantes-regresa-raices-abc.html>

25 de noviembre de 2011 Siguiendo los pasos de «Pepu» Hernández y de Carlos Jiménez ? el entrenador más emblemático y uno de los mejores jugadores en la historia de la entidad?, Rodrigo De la Fuente también regresa al Asefa Estudiantes, club en el que se formó. El alero, de 2 metros y 35 años, vuelve 18 temporadas después a su casa, en la que permanecerá hasta final de campaña. El Estudiantes se agarra a sus raíces. En su... Leer noticia completa en ABC.es Más noticias de ABC.es El Estudiantes regresa a las raíces Fitch rebaja la nota de tres bancos lusos hasta el nivel de «bono basura» Los bancos y cajas con más activos problemáticos por la morosidad Los emprendedores aprenden nuevos modelos para rentabilizar negocios en FICOD «La ley contra la violencia de género está dando resultados» Lamar Odom, muy cerca de fichar por el Besiktas La Federación alemana pone a disposición la Fundación Enke para ayudar a Rafati Ronaldinho pide a la Policía que investigue a los autores de su presunto vídeo íntimo Dimite un delegado de la Junta de Andalucía acusado de gastar dinero público en un burdel Los empleados públicos tienen mejores salarios que los del sector privado.

El Asefa Estudiantes confirma el fichaje de Rodrigo de la Fuente

<http://www.telecinco.es/informativos/deportes/baloncesto/noticia/12436026/>

25.11.11 | 15:07 h. Europa Press Azofra: "Rodrigo viene a aportar su calidad para ayudar al equipo" El Asefa Estudiantes ha confirmado que ha llegado a un acuerdo para hacerse con los servicios del veterano alero madrileño Rodrigo de la Fuente, que se compromete con los colegiales para esta temporada.

El equipo de 'Pepu' Hernández recupera 18 años después a uno de sus ilustres canteranos, que cuenta ya con 35 años y que lleva desde la pretemporada entrenando con el equipo colegial. Además, según informa el conjunto del Ramiro está previsto que De la Fuente viaje este fin de semana junto al resto de la plantilla a Bilbao para el partido contra Gescrap Bizkaia, donde se podría producir su 'redebout' con el primer equipo de Asefa Estudiantes. Siguiendo los pasos de 'Pepu' Hernández o el capitán Carlos Jiménez, De la Fuente también regresa para esta temporada. "Me hace especial ilusión volver a Asefa Estudiantes, el club en el que me formé de pequeño", confesaba el alero. De la Fuente jugó en el FC Barcelona, donde llegó a ser su capitán, durante nueva temporadas y con los que ganó 1 Euroliga, 4 Ligas ACB, 3 Copas del Rey, 1 Copa Korac y 1 Supercopa ACB.

Al equipo blaugrana llegó en 1997-98, después de brillar con Estudiantes en categoría junior (campeón y MVP del torneo de L'Hospitalet), un breve paso por el Fuenlabrada de Primera División, y completar su formación académica y deportiva en Estados Unidos: primero San Jacinto Junior College (NJCAA) y después en la University of Washington State (NCAA). Tras su salida del Barça jugó en el 'pallacanestro' italiano: Benetton Treviso (2007-2008), Virtus Roma (2008-2010) y la temporada pasada, tras comenzar sin equipo y entrenar al igual que ahora con Asefa Estudiantes, firmó por el Teramo Basket hasta final de temporada. Además, en su extenso palmarés también figuran sus triunfos con la selección española, ya que cuenta con las platas europeas de 1999 y 2003 con la absoluta; la plata sub-20 de 1995, el bronce del Mundial Júnior de 1994 y el bronce del Europeo Júnior de 1993. Por su parte, el director deportivo del club colegial, Nacho Azofra, se mostró contento con la llegada del madrileño. "Rodrigo viene a aportar su calidad para ayudar al equipo", afirmó el exbase del Ramiro, que confía en el rendimiento del veterano alero..